



Le Saint-Marc...Quoi?



MUNICIPALITÉ DE SAINT-MARC-SUR-RICHELIEU

102, rue de la Fabrique, Saint-Marc-sur-Richelieu (Québec) J0L 2E0 • Tél.: (450) 584-2258

Bulletin d'information
Vol. 48—No 06
Juin 2018

DANS
LE CADRE
DES

**BEAUX DIMANCHES
À SAINT-MARC**



LA FÊTE DE L'EAU

10 juin de 8h30 à 15h

- Activité d'initiation à la pêche (programme fête de la pêche)
Inscriptions sur place dès 8h00
- Tournoi de pêche 9h à 15h
- Kiosques d'exposants locaux et régionaux
- Animation et jeux pour les enfants
- Structures gonflables
- Pique-nique familial sur les berges du Richelieu
- Restauration sur place
- Et plus encore...

*on se souhaite du beau temps...
car il fait toujours beau
à Saint-Marc-sur-Richelieu*



PROGRAMME
D'ÉCONOMIE
D'EAU POTABLE

RESTAURANT
LE ST-MARC

du Richelieu / zone Saint-Laurent
COVABAR

Desjardins
Caisse de Beloeil-
Mont-Saint-Hilaire

COMITÉ
CONSULTATIF EN
ENVIRONNEMENT



**APPEL TEST LE 18 JUIN 2018 EN SOIRÉE POUR LE SYSTÈME AUTOMATISÉE DE MESSAGERIE
(Détails en page 4)**

SERVICES PUBLICS

Incendie / urgence:	911
Ambulance:	911
Police:	911
Service Sécurité Incendie:	(514) 941-2089
Sûreté du Québec: (urg. diverses prov.)	310-4141
Sûreté du Québec: (serv. admin.)	(450) 536-0032
Sûreté du Québec: (cellulaire)	*4141
Info-Crime: (service 24 heures)	1-800-711-1800
École des Trois Temps:	(450) 467-1921
Bureau municipal:	(450) 584-2258
A.I.B.R.: (aqueduc)	(450) 584-3731
Contrôle animalier Montérégie:	(450) 881-4585
Info-Santé:	(450) 536-2572
Député de Bordeaux: (Simon Jolin-Barrette)	(450) 464-5505
Presbytère: (la Fabrique)	(450) 584-2185

ORGANISMES LOCAUX

Amis du Richelieu:	(450) 464-1906
Bibliothèque:	(450) 584-2258
Comité de concertation implantation touriste:	(514) 688-7889
Cercle de Fermières:	(450) 467-4818
Comité d'embellissement:	(450) 467-7889
Comité des loisirs:	(450) 584-2258
Comité d'environnement:	(450) 584-3437
Conseil d'établissement:	(514) 476-0606
CRISM:	(450) 446-0634
Fabrique:	(450) 584-1167
Fondation de l'instruction:	(450) 464-4346
Garderie Le Hibou:	(450) 584-3238
Les Habitations St-Marc:	(450) 584-2284
Maison des Jeunes:	(450) 584-2173
Mouvement Réseau FADOQ:	(450) 584-3169
Presbytère:	(450) 584-2185
Société d'histoire de Cournoyer:	(450) 584-2562

AUTRES ORGANISMES

Maison de la Famille:	(450) 446-0852
Centre prénatal Le Berceau:	(450) 446-7760
Centre d'action bénévole:	(450) 467-9373

CONSEIL MUNICIPAL

Direction générale:

Sylvie Burelle
direction@smsr.quebec

Mairie:

Michel Robert Rés.: (450) 584-3555
mrobert@smsr.quebec Cell: (514) 821-7782

Urbanisme et mise en valeur du territoire

Annie Houle, conseillère #01
anniehoule66@hotmail.com Cell: (514) 688-7889

Hygiène du milieu / environnement

Denis Vallée, conseiller #02 Rés.: (450) 584-3430
valleedenis54@hotmail.com

Loisirs/culture/vie communautaire/tourisme

Eve-Marie Grenon, conseillère #03 Cell: (514) 475-3864
emgrenon@smsr.quebec

Sécurité publique

Réal Déry, conseiller #04 Rés.: (450) 584-3169
real.dery@hotmail.com

Transport et réseau routier

Yvon Forget, conseiller #05 Rés.: (514) 755-4612
yforget@smsr.quebec

Administration

Pascal Smith, conseiller #06 Rés.: (450) 709-3200
psmith@smsr.quebec

Conception et impression:

© Les Publications Municipales Inc. 1 (877) 553-1955

MOT DU MAIRE

Bonjour à tous,

Voici le résumé de notre séance du 9 mai dernier. Premièrement, nous avons adopté le dépôt du C.C.L. et du C.C.U. pour le mois d'avril 2018.

Un P.I.I.A. a été adopté afin de permettre l'agrandissement d'une résidence au 192 rue Tanguay.

Une dérogation mineure demandée par la ferme Loréale (2007) Inc. en lien avec un projet d'agrandissement de l'aire d'élevage dont deux résidences se retrouvent à l'intérieur du rayon de 173.3 mètres a été acceptée telle que déposée.

Le conseil a procédé à la nomination de madame Élena Cocco et monsieur Kervin Van Damme comme nouveaux membres du comité consultatif en environnement.

Pour donner suite à la démission d'un pompier à temps partiel et à la recommandation de monsieur Jean-François Rousseau, directeur du service de sécurité incendie, le conseil a procédé à la nomination d'un nouveau pompier à temps partiel soit monsieur Yan Payette.

Le conseil a autorisé madame Sylvie Burelle, directrice générale, ainsi que madame Nancy Bélanger, adjointe administrative à participer au congrès annuel de l'Association des directeurs

municipaux du Québec qui se tiendra du 13 au 15 juin 2018 à Québec.

La municipalité de Saint-Jean-Baptiste est d'opinion que les dispositions réglementaires établies par la M.R.C. de la Vallée-du-Richelieu sont beaucoup trop restrictives et réclame l'appui des municipalités du territoire. Le conseil a demandé à la MRC de soumettre à l'étude par le Comité consultatif régional d'aménagement cette demande d'assouplissement des règles d'affichage sur son territoire.

La municipalité se doit par la loi d'offrir un service de transport adapté sur son territoire. L'ARTM, organisme mandaté pour fournir ce service, propose à la municipalité de renouveler l'entente pour l'année 2019 qui prévoit une hausse des coûts de 6,3%. Considérant que la municipalité n'a pas d'autre alternative, le conseil renouvelle l'entente selon les termes proposés.

Le conseil a accepté la plus basse soumission pour l'entretien de l'ensemble des plates-bandes ainsi que les boîtes à fleurs situées dans les parcs et terrains de la municipalité, soit Gemme la Pelouse au coût de 8000\$ pour les années 2018-2019. La plus basse soumission pour le rapiéçage, soit Pavage P. Brodeur au coût de 134.50\$ de la tonne métrique du mélange posée mécanisée et au coût de

Les assemblées du conseil municipal ont toujours lieu le deuxième mardi du mois à 20h.

Une période de questions est réservée aux citoyens à la fin de chaque séance.

Le bureau municipal est ouvert du lundi au vendredi de 8h30 à 12h et de 13h à 16h30

<http://smsr.quebec>

102, rue de la Fabrique, Saint-Marc-sur-Richelieu, Qué. J0L 2E0

Téléphone: (450) 584-2258 / Télécopieur: (450) 584-2795



Michel Robert
Maire



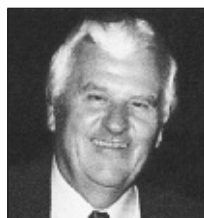
Annie Houle
Conseillère #01



Denis Vallée
Conseiller #02



Eve-Marie Grenon
Conseillère #03



Réal Déry
Conseiller #04



Yvon Forget
Conseiller #05



Pascal Smith
Conseiller #06



MOT DU MAIRE (suite)

350\$ de la tonne métrique de mélange posée manuellement. Finalement la plus basse soumission pour le marquage de chaussées, soit Marquage et Traçage du Québec au coût de 4 575\$.

Le conseil désire informer les citoyens qu'il y aura une présentation du nouveau plan d'aménagement du parc André-Raymond Noël lors de sa séance du 12 juin prochain.

Dimanche le 6 mai, lors du brunch de la Fondation de l'instruction de Saint-Marc, monsieur Simon Jolin-Barrette a remis deux médailles de reconnaissance, une à monsieur André Forget, président de la Fondation, et l'autre à l'ensemble du comité. Le conseil tient à les féliciter pour cet honneur.

Je profite de l'occasion pour souhaiter une joyeuse fête des Pères à tous les papas.

Michel Robert, maire

GARDIEN(NE)S AVERTI(E)S

SECTEUR

Rue de l'Anse

Cloé Comeau 450 464-1573
 Ève Drouin 450 464-1139
 Julia Bourgault 450 584-2757
 Arianne Bourgault 450 584-2757

SECTEUR

Rang des Quatorze

Rang des Trente

Simon Charron 450 584-3174
 Cammy Beaulieu 450 584-2720

Chemin Lafrenière

Charles-Olivier Giguère... 514 710-2801

SECTEUR

*Rues de la Savane,
 Charron et Val d'Or*

Amy Donnely-Provost... 450 584-3204

SECTEUR

Rang du Ruisseau-nord

SECTEUR

Rue Richelieu - Camping

Gaston Dalpé..... 450 584-3271

SECTEUR

Village

Marie-Jeanne Chevarie 450 584-1530
 Julia Bourgault 450 584-2757
 Laura Simon 450 584-1210
 Kassandra Paradis 438 501-1365
 Thomas Rousseau 450 584-3955
 Juliette Gauthier 450 584-2904
 Cammy Beaulieu 450 584-2720

SECTEUR

Rue Richelieu

Élisabeth Ledoux 438 831-0697
 Julia Bourgault 450 584-2757
 Kassandra Paradis 438 501-1365
 Juliette Gauthier 450 584-2904



POUR FAIRE PARAÎTRE VOS ARTICLES DANS LE SAINT-MARC... QUOI?

«Le Saint-Marc... Quoi?» est publié et distribué vers le 1er de chaque mois. Les organismes de la municipalité et les responsables d'activités sont invités à transmettre leurs communiqués avant le 14 de chaque mois à 16h30. Il suffit de faire parvenir ses fichiers Word et ses photos en fichiers séparés (JPG ou BMP) par courriel à: info@smsr.quebec

POUR TOUTES INFORMATIONS: (450) 584-2258

AGENDA MENSUEL

Juin 2018

DIMANCHE	LUNDI	MARDI	MERCREDI	JEUDI	VENDREDI	SAMEDI
					1 Collecte ordures	2 MDJ: soirée bénéfice
3 Messe à 11h00	4	5 Collecte organique Cercle de Fermières Atelier de jour et de soir	6 Collecte récupération	7	8	9
10 Messe à 11h00 La fête de l'eau	11	12 Conseil municipal à 20h00 Collecte organique Cercle de Fermières Atelier de jour réunion mensuelle le soir	13	14	15 Collecte ordures	16
17 Messe à 11h00	18 Appel test: Messagerie d'urgence	19 Collecte organique Cercle de Fermières Atelier de jour et de soir	20 Collecte récupération	21	22	23 Fête nationale
24 Messe à 11h00	25	26 Collecte organique Cercle de Fermières Atelier de jour	27	28	29 Collecte ordures	30

UN MOT DE LA CONSEILLÈRE DES LOISIRS

AJOUT DE VOTRE COMMERCE SUR NOTRE SITE INTERNET



Si vous détenez un commerce à Saint-Marc-sur-Richelieu ou vous êtes résident et posséder un commerce à l'extérieur, la municipalité souhaite vous offrir une visibilité gratuite sur notre site Web de la municipalité de Saint-Marc-sur-Richelieu.

Pour adhérer à ce service ou pour modifier vos informations, il suffit de remplir un formulaire en ligne à http://smsr.quebec/tourisme_commerces/ et l'acheminer par courriel à info@smsr.quebec. N'hésitez pas à contacter madame Nancy Bélanger au 450-584-2258 p.0 pour toutes questions supplémentaires.

Eve-Marie Grenon, conseillère Loisirs/
culture/vie communautaire/tourisme



APPEL TEST 18 JUIN 2018 SYSTÈME AUTOMATISÉ DE MESSAGERIE (SAM)



La Municipalité de Saint-Marc-sur-Richelieu se prépare à faire la vérification annuelle du fonctionnement du système automatisé de messagerie (SAM) permettant de joindre en cas d'urgence ses citoyens et commerçants par téléphone, par courriel ou par SMS via un message enregistré.

On pourra ainsi prévenir la population lors de situations d'urgence comme l'évacuation d'un secteur, un avis d'ébullition de l'eau, des travaux majeurs qui feraient entrave à la circulation. Il s'agit d'un outil de communication complémentaire pour joindre plus facilement et rapidement les citoyens.

Afin de s'assurer que tous les citoyens sont avertis en cas d'urgence, les résidents recevront le **18 juin 2018 en soirée** un message-test de la Municipalité leur annonçant la procédure de vérification du système. Si les résidents n'ont pas reçu ce message en date du 18 juin 2018, ils se devront de contacter la municipalité de Saint-Marc-sur-Richelieu afin de les aviser de la situation.

Avant le 18 juin, vous devez vous assurer que vous êtes bien inscrits sur le portail citoyen au <http://smsr.quebec/systeme-automatise-de-messagerie/>

Le système est très efficace, mais on doit toujours s'assurer de mettre à jour nos données. C'est un outil pratique qui vient appuyer notre plan de sécurité civile à Saint-Marc-sur-Richelieu.

N.B : *Veillez prendre note que lorsque vous recevrez l'appel test, il y aura 2 à 3 secondes de silence avant que l'enregistrement débute. Veillez ne pas raccrocher.*

La Direction

LECTURE



BOÎTES À LIRE

Prenez, partagez, recyclez et... changez vos livres.

Les boîtes à lire sont réinstallées depuis le début d'avril. Nous avons 8 boîtes réparties sur le territoire de la municipalité de Saint-Marc-sur-Richelieu soit : Parc de la Fabrique, parc du quai municipal, secteur du Camping, parc A.R. Noël, parc Courcy, parc Jeannotte, secteur de la rue de l'Anse et au CPE le Hibou.

Cet hiver nous avons reçu 485 volumes en dons. Merci aux donateurs. Vous voulez faire profiter les lecteurs des livres que vous

avez lu, vous pouvez les déposer à la bibliothèque pendant les heures d'ouverture ou dans la boîte bleue près de celle-ci. (Les livres jeunesse et livres pour les petits sont très en demande) Merci à Geneviève Vallières, responsable de la bibliothèque, qui s'occupe de les mettre de côté.

Je fais la tournée des boîtes une fois par semaine et j'essaie de diversifier les livres pour qu'il y en ait pour tous les goûts.

Bonne lecture et merci de partager vos coups de cœur!

Marie-Paule Guertin

Responsable des boîtes à lire de Saint-Marc-sur-Richelieu

Fête nationale

de Saint-Marc-sur-Richelieu



23 JUIN

16h00 : Animation pour toute la famille
Jeux Gonflables
Maquillage
Mini-Golf

20h00 : Spectacle de André Champagne

17h00 : Pique-nique familial ;
Foodtruck Le Coureur des Bois
sur place.
Service Bar



18h30 : Spectacle de Bouclette

22h00 : Feu d'artifice sur la rivière

Machinery
 CHARIOT ÉLÉVATEUR

FD Consultants
F. Drapeau inc.

MA FORT
 CONSTRUCTION

Simon MERCIER
 ENTREPRENEUR ÉLECTRICIEN inc.
 Tel. 514 970-6798 RBQ. 5609-4485-01
 179, rue Tangay | St-Marc-sur-Richelieu | QC J0L 2J0

Les marchés **IGA**
Pepin
 Le bonheur commence ici! Depuis 2944
 20, boul. Lourdes, Montcalmville T 439 464-3404
 323, boul. Yvan, Hérouxville T 439 464-4215
 343, boul. Lourdes, Montcalmville T 439 464-3281

La Rose des pains
 BULANIERRE ARTISANALE
CABANE À SUCRE
PAUL BLANCHARD
 731, Rang des Truies
 St-Marc-sur-Richelieu QC
 J0L 2J0
 Tél. 439 554-0982
 Cell. 214 960-1492
 Télécopieur : 439 554-0817

Xavier Barabou-Duroil
 COORDONNATEUR GÉNÉRAL
BLOC
 Québec
 3023, Boulevard Lionel-Boulet, Bureau 203
 Saint-Marc-sur-Richelieu, J0L 2J0
 Téléphone : 439 675 4432
 Courriel : xbarabou@bloc.ca

Belamex
 aménagement paysager

Les Autobus
Paul Blanchard Inc
450-584-2682

ASSEMBLÉE NATIONALE
 QUÉBEC
Simon Jolin-Barrette
 Député de Bordsias

Coifferie ANNIE

Verger St-Marc

LOISIRS

TERRAIN DE TENNIS

Le terrain est accessible à tous les Saint-Marcois, et ce gratuitement. Vous devez vous inscrire en ligne sur le portail citoyen. Lien au www.smsr.quebec

Vous devez inscrire un membre par famille. Un code de cadenas sera indiqué sur votre reçu d'inscription.

Si le code change en cours de saison, vous serez informé par courriel.

Horaires : Mai à octobre 2018
de 8h30 à 22h00

Le système de clé n'est plus fonctionnel. Votre clé doit-être retournée au service des loisirs.



INSCRIPTION CAMP DE JOUR

Prolongation des inscriptions jusqu'au 14 juin

Des thématiques différentes à chaque semaine! D'incroyables sorties! Viens t'amuser entre amis tout l'été au camp de jour de Saint-Marc. Les animateurs ont hâte de te rencontrer!

Les inscriptions de camp de jour se font en ligne au www.smsr.quebec

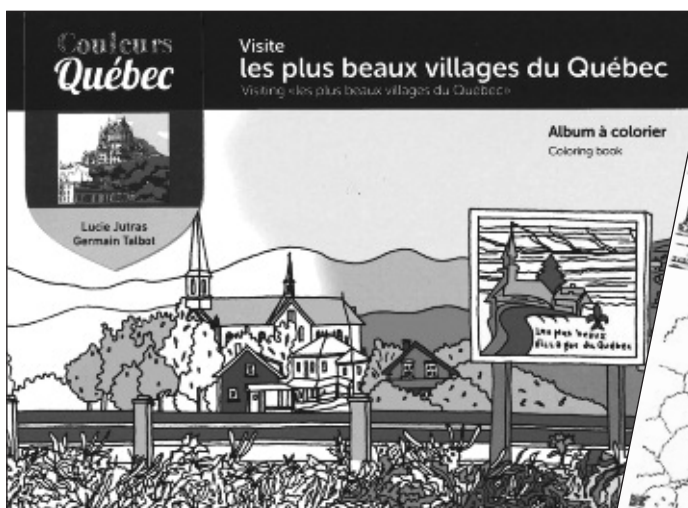
Tous les détails de la programmation se trouvent dans le dépliant du camp disponible en ligne sur le site de la municipalité.



LES PLUS BEAUX VILLAGES DU QUÉBEC



Vous pouvez vous procurer ce merveilleux livre à colorier des plus beaux villages du Québec au coût de 11.00\$. Nous en avons 20 à vendre au bureau municipal. Lorsqu'ils seront épuisés, le coût sera de 18.95\$ sur commande.



À l'intérieur, vous trouverez deux pages sur Saint-Marc-sur-Richelieu.



Nous pouvons vous épauler...*

Vie préscolaire et centre de la petite enfance

- Achat de livres ou de matériel;
- Projets pédagogiques spéciaux (culturels, sportifs etc.);
- Services de soutien professionnel.



*Détails sur : http://fondation-stmarc-flsmr.com/?page_id=452

**Bibliothèque
Archambault-Trépanier,
Saint-Marc-sur-Richelieu**

HEURES D'OUVERTURE :

Dimanche 10 h 00 à 11 h 30

Mardi 18 h 30 à 20 h 30

Jeu
9 h 00 à 12 h 00
14 h 30 à 17 h 30
18 h 30 à 20 h 30

Samedi 10 h 00 à 11 h 30

marc@reseaubibliomonteregie.qc.ca
http://www.reseaubiblioduquebec.qc.ca

NOUVEAUTÉS JUIN

Romans adultes

ÉTRANGER

- ADN / Yrsa Sigurdardóttir
- La disparition de Stephanie Mailer / Dicker, Joël
- Sleeping beauties / King, Stephen
- Sans défense / Coben, Harlan
- La femme qui ne vieillissait pas / Delacourt, Grégoire
- Madame Pylinska et le secret de Chopin / Schmitt, Éric-Emmanuel
- Vers la beauté / Foenkinos, David
- 4 3 2 1 / Auster, Paul
- Feu follet / Melo, Patrícia
- La symphonie du hasard. Livre 2 / Kennedy, Douglas
- Et moi, je vis toujours / Ormesson, Jean d', 1925-2017

QUÉBÉCOIS

- Yamaska. Hélène / Boyer, Anne
- Yamaska. Réjanne / Boyer

- Yamaska. Julie / Boyer, Anne
- Le peintre d'aquarelles / Tremblay, Michel
- Frenchie : un Québécois dans le gang d'Al Capone / Gosselin, Dan
- Autoportrait de Paris avec chat / Laferrière, Dany
- Le gazon... plus vert de l'autre côté de la clôture? / Dubois, Amélie
- Miss best-seller / Labonté-Chartrand, Martine
- Les portes du couvent. 2, Amours empaillées / Bouchard, Marjolaine
- Les portes du couvent. 3, Fleur de cendres / Bouchard, Marjolaine
- Au chant des marées. Tome 1, De Québec à l'Île Verte / Lorrain, France
- La famille du lac. Tome 2, Francis et Yvonne / Côtes, Gilles
- La famille du lac. Tome 3, Hélène / Côtes, Gilles
- Le temps de le dire. 2, Une vie nouvelle : roman historique / Langlois, Michel
- La quête d'Alice Gagnon. Tome 1, Une fille de Chicoutimi : roman historique / Chevrier, Louise
- Des fleurs pour ta première fois : une enquête de l'inspecteur Héroux / Morrissette, Guillaume

Documentaires adultes

- J'ai confiance : réflexions (sans cynisme) d'un jeune politicien / Jolin-Barrette, Simon, député de Borduas
- Dame mature : réflexion comico-dramatique d'une périménopausée velue et moite / Guay, Guylaine
- Les quatre saisons de votre potager / Grégoire, Mélanie
- Ah, les fraises et les framboises! / Dostie, Caroline

- Marcher au bon rythme : des programmes pour tous / Cloutier, Jean-Yves

Romans jeunesse

- Mon bon gros zombie de poisson rouge / O'Hara, Mo
- Les sept sorcières grises. 1, Sorcière des mers / Stilton, Téa

Albums jeunesse

- Haute mer / Perro, Bryan
- Oui, allô? / Fontaine, Valérie
- Les chasseurs de trésors / Bergeron, Alain M.
- Meuh où est Gertrude? / Dutrizac, Benoît
- Le courage / Marilou
- J'ai un bouton sur le bout de la langue, chansons de La Bolduc, livre-audio

Premiers lecteurs

- Ben entreprend le marché : débrouillardise / Gagnon, Julia
- Pirate à bâbord! / Morissette, Sophie
- Bulle ou Bouillon / Tondreau-Levert, Louise
- Trois rats sur un radeau / Soulières, Robert
- Guili-guili / Morissette, Sophie
- C'est encore bon! / Marleau, Brigitte
- Flic! flac! / Soulières, Robert
- Monsieur Pinson / Bellebrute

Documentaires jeunesse

- 100 trucs utiles et étonnants à savoir sur Minecraft / Pilet, Stéphane
- Apprends à construire ton château dans Minecraft / Pilet, Stéphane
- Apprends à construire ton bateau dans Minecraft / Pilet, Stéphane

B.D.

- Frigiel et Fluffy. 1, Le mystère des pastèques perdues / Frigiel
- Les dragouilles. 18, Les bleues de Mexico / Cyr, Maxim



IMPORTANT

Si vous utilisez la chute à livres, s.v.p. veuillez insérer les livres dans un sac de plastique pour que ceux-ci ne s'abîment pas!

Merci de votre compréhension.





FONDATION DE L'INSTRUCTION
DE
SAINT-MARC-SUR-RICHELIEU

BOURSE D'ÉTUDES POSTSECONDAIRES

Chaque année, la FISMR remet des bourses d'études à des étudiants qui poursuivent des études postsecondaires :

- 500 \$ pour un étudiant inscrit à un DEP ;
- 750 \$ pour un étudiant inscrit au CÉGEP ;
- 1 500 \$ pour un étudiant inscrit à l'université.

Elle privilégie l'octroi d'une bourse par niveau d'enseignement par année.

Conditions d'admissibilité

- Avoir une adresse permanente à Saint-Marc-sur-Richelieu ;
- Être inscrit à temps complet dans une institution post-secondaire reconnue par le MEES, preuve à l'appui (une photocopie de l'acceptation) ;
- Être âgé d'au moins 16 ans ;
- Ne pas avoir déjà obtenu de bourse de la FISMR pour ce niveau d'enseignement ;
- Expliquer par écrit les raisons pour lesquelles vous méritez cette bourse en respectant les critères exigés.

Critères d'évaluation des demandes

- La description de vos objectifs professionnels, de votre engagement dans votre parcours scolaire, de vos occupations

parascolaires, de votre implication au sein de la communauté, d'organismes ou de votre famille ;

- Le soin apporté à la qualité de la langue et à la présentation de la demande ;
- La longueur du texte entre 250 et 500 mots ;
- La présence d'une lettre rédigée par un représentant de l'institution d'enseignement (enseignant, directeur, etc.) qui démontre votre motivation et votre engagement dans ce projet de formation.

Date limite pour soumettre une candidature : le 31 juillet 2018

Le dossier de candidature complet doit être envoyé par la poste au 102, rue De la Fabrique, Saint-Marc-sur-Richelieu, JOL 2E0. Le sceau de la poste fera foi de la date d'envoi **ou par courriel** à : info@fondation-stmarc-fismr.com

Remise des bourses : le 25 août 2018

La remise des bourses aura lieu le 25 août 2018 lors du souper du tournoi de golf de la FISMR. Pour l'occasion, les récipiendaires seront appelés à faire une brève présentation de leur projet d'études.

Formulaire de demande

Nom : _____ Âge : _____

Adresse du domicile (no. civique, rue) : _____

Code postal : _____ Numéro de téléphone : _____

Établissement scolaire : _____

Programme/année : _____

Veillez joindre les documents suivants à ce formulaire :

- Un texte, d'une longueur devant comporter entre 250 et 500 mots, expliquant les raisons pour lesquelles vous méritez cette bourse en tenant compte des critères suivants :
 - description de vos objectifs professionnels ;
 - démonstration de votre engagement et de votre implication dans le milieu scolaire, au sein de la communauté, d'organismes ou de votre famille, ainsi que de vos occupations parascolaires ;
 - soin apporté à la qualité de la langue française et à la présentation de la demande.

- Une lettre rédigée par un agent de l'éducation (enseignant, directeur, etc.) qui démontre votre motivation et votre engagement dans votre projet de formation.
- Une photocopie de l'acceptation à une institution scolaire reconnue par le MEES.

Faire parvenir votre demande pour le 31 juillet 2018 par la poste au :

FISMR
102, rue De la Fabrique
Saint-Marc-sur-Richelieu (Québec)
JOL 2E0

ou par courriel à : info@fondation-stmarc-fismr.com



*Nous pouvons
vous épauler...*

...si vous êtes **une personne
ou un organisme** de
Saint-Marc-sur-Richelieu et
remplissez les **conditions
d'admissibilité spécifiques.***

Vie préscolaire et centre de la petite enfance

- Achat de livres ou de matériel;
- Projets pédagogiques spéciaux (culturels, sportifs etc.);
- Services de soutien professionnel.



Vie scolaire primaire

- Services de soutien aux élèves;
- Projets pédagogiques spéciaux;
- Achats de livres ou de matériel de soutien à l'apprentissage.



Projets éducatifs personnels

- Octroi de soutien financier pour un retour aux études en vue d'intégrer le marché du travail;
- Programmes de formation offerts par une institution d'enseignement reconnue et dûment accréditée.



Vie scolaire secondaire

- Contributions financières aux élèves du secondaire qui souhaitent participer à une activité : un voyage ou une sortie scolaire éducative, culturelle ou sportive.



Formation professionnelle et post-secondaire (CEGEP, université)

Bourses d'études :

- 500 \$ pour un étudiant inscrit à un DEP;
- 750 \$ pour un étudiant inscrit au CÉGEP;
- 1 500 \$ pour un étudiant inscrit à l'université.



Projets éducatifs dans le milieu

Projets éducatifs réalisés par des organisations locales (Maison des jeunes, Cercle de fermières, bibliothèque municipale, etc.) pour les citoyens de Saint-Marc-sur-Richelieu :

- Achat de livres jeunesse;
- Achat de matériel;
- Cachet pour une ressource spécialisée ou autres.



*Détails sur : http://fondation-stmarc-fismr.com/?page_id=452

BRUNCH de la



Le brunch de la Fondation de l'Instruction de Saint-Marc-sur-Richelieu du dimanche 6 mai dernier a accueilli près de 400 personnes et a permis d'amasser un peu plus de 5800.00\$ qui seront consacrés à l'instruction et au développement intellectuel et culturel des saint-marcois.

Le travail de la Fondation dans la communauté a été reconnu par le député de Borduas, M. Simon Jolin-Barrette, en nous remettant la médaille de l'Assemblée Nationale. Nous devons en être très fiers.

Merci aux commanditaires de l'évènement pour votre support financier qui est grandement apprécié.

Je souligne également la générosité de l'équipe des bénévoles qui permet la tenue de cet évènement.

Merci à nos commanditaires et bénévoles: Brunch 2018

- Agropur
- Alain Cournoyer

- Auberge Handfield
- Beaudry-Cadrin
- Boucherie Au Boeuf à Table
- Boucherie des Érables
- Bridor
- Brigitte Nadeau, distributrice autorisée de Weston
- Buropro Citation inc.
- Caisse Desjardins de Beloeil-Mont-Saint-Hilaire
- Centre de Beauté Dominique
- Comtois Fleurs
- Distribution Pierre Payette
- Epicure, Josée Gagnon
- Erablière Maurice Jeannotte
- Érablière Paul Blanchard
- Fabrique Saint-Marc

- Ferme Belvallée Inc.
- Ferme Loréale
- Garage Saint-Antoine 1996 Enr
- H. Gougeon et Fils Inc.
- Jici Lauzon
- L'Antoinette
- La Rose des Pains
- Les Dépanneurs Forget
- Les Plaisirs de l'Érable
- Les Producteurs de Lait de Montérégie-Est
- Les Produits d'Antoine
- Les Produits de Consommation Maple Leaf Inc.
- Lina Lavallée
- Marcel Tremblay
- Massage Rayon de Soleil, Mireille Beaudry
- Michel Pichet
- Mireille Moreau, Conseillère en bijoux Tocara
- Natrel
- Pâtisserie de la Maison de Pierre Inc.
- Promutuel Assurance
- Simon-Jolin-Barrette, député de Borduas
- Volailles Labbé-Lavallée et filles
- Yves Blais
- Yvette Fontaine



Jacques Rémy direction de la Caisse Beloeil-Mont-Saint-Hilaire



Remise de la médaille de l'Assemblée Nationale à la Fondation par M Simon Jolin-Barrette

Merci à tous et à l'année prochaine!





Nouveaux membres

Le conseil municipal souhaite la bienvenue à deux nouveaux membres du Comité consultatif en environnement, madame Elena Cocco et monsieur Kervin Van Damme. Aux côtés de leurs collègues, ils contribueront à la formulation de recommandations au conseil municipal visant le maintien d'un environnement sain pour tous les Saint-Marcois.

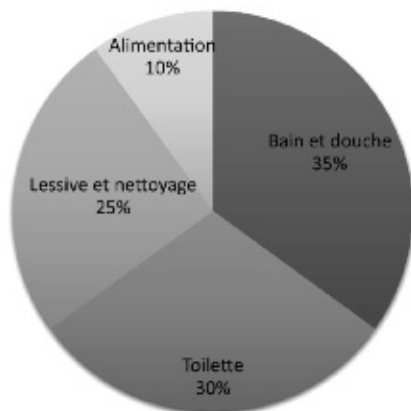
Rappel concernant l'eau potable

Nul besoin de justifier l'importance de l'eau tellement elle est essentielle à la vie. La politique environnementale de Saint-Marc-sur-Richelieu prévoit plusieurs actions visant à limiter le gaspillage d'eau potable, dont la sensibilisation des citoyens à la gestion responsable de l'eau potable.

Quelques chiffres

- Au Québec, l'eau douce occupe près de 10 % du territoire ;
- Le Québec dispose de 3 % des eaux douces renouvelables de la planète ;
- À Saint-Marc-sur-Richelieu, la consommation d'eau potable moyenne à la maison était de 260 L/pers/jour pour la période de mai 2015 à avril 2016, soit bien en deçà de la moyenne québécoise de 400 L/pers/jour. Notre bonne performance est probablement due à la présence de compteurs d'eau dans tout le réseau, mais attention, nous faisons toujours partie des plus grands consommateurs d'eau potable dans le monde ;
- À l'intérieur de la maison, la consommation d'eau se répartit approximativement comme suit :

Répartition approximative de la consommation d'eau potable à l'intérieur de la maison



Trucs et astuces pour économiser l'eau potable

Vous trouvez que vous avez payé beaucoup cette année pour votre eau potable et vos voisins vous confirment qu'ils ont payé bien moins que vous ? Pensez à appliquer les trucs et astuces suivants pour réaliser quelques économies tout en faisant un geste pour l'environnement.

À l'intérieur

- Assurez-vous que votre toilette et que vos robinets ne fuient pas (vous pouvez mettre quelques gouttes de colorant dans le réservoir de la toilette et vérifier si le colorant atteint la cuvette)



- Installez une toilette à faible consommation d'eau ou placez un outil réducteur de volume dans le réservoir de votre toilette
- Installez des aérateurs sur vos robinets
- Installez une pomme de douche à faible débit
- Prenez une douche rapide plutôt qu'un bain
- Garder un pichet d'eau dans le réfrigérateur pour la garder fraîche plutôt que de laisser couler l'eau du robinet
- Coupez l'eau lorsque vous vous brossez les dents

À l'extérieur

- Procurez-vous un baril récupérateur d'eau de pluie pour laver la voiture, arroser les plantes et remplir l'aquarium



- La première tonte de la pelouse devrait se faire à environ 5 cm, puis le gazon peut demeurer d'une longueur de 8 à 10 cm durant l'été, ne pas être coupé lors de sécheresse et être maintenu à 5 cm à l'automne
- Redirigez l'eau des gouttières dans les plates-bandes ou sur le gazon
- Assurez-vous d'arroser le matin ou le soir au pied des plantes



- Favorisez des pots et des cache-pots de couleurs claires ce qui réduit la vitesse d'assèchement de la terre dans ces contenants
- Utilisez un pluviomètre pour connaître la quantité d'eau tombée sur votre gazon. 2 à 3 cm suffisent par semaine pour garder le gazon en santé
- Utilisez une toile pour recouvrir la piscine afin de conserver la chaleur de l'eau et de prévenir l'évaporation de l'eau
- Utilisez un seau d'eau plutôt que le boyau d'arrosage pour laver la voiture
- Utilisez un balai ou l'eau de pluie pour nettoyer l'asphalte de l'entrée



Des trousse d'économie d'eau potable d'une valeur de 35\$ seront distribuées au prix modique de 5\$ lors de la fête de l'eau du 10 juin prochain. Voilà une occasion d'économiser à petit prix.

RAPPEL : VIDANGE DES FOSSES SEPTIQUES PAR LA MUNICIPALITÉ

Comme annoncé précédemment, c'est au cours de ce mois-ci que seront vidangées les fosses des propriétés situées sur les rues suivantes :

- Rue Archambault
- Rue Charron
- Rue Comtois
- Rue des Érables
- Rue Françoise-Loranger
- Rue Joli-Bois
- Rue José
- Rue des Prés
- Rang des Quatorze
- Rue Richelieu (adresses supérieures à 775)
- Rang Saint-Joseph
- Chemin de la Savane
- Rang des Soixante
- Rue du Sous-bois
- Rue des Terrasses
- Rang des Trente (adresses supérieures à 560)
- Rue Val-D'or

Les vidanges auront lieu **entre le 11 juin et le 6 juillet prochain**, et ce, entre 8h et 16h les jours ouvrables. Les fosses des autres propriétés seront vidangées en 2019.

Tous les propriétaires des fosses qui seront vidangées devraient déjà avoir reçu un avis d'instructions postal décrivant comment préparer correctement leur fosse pour la vidange, ainsi que la semaine durant laquelle nous prévoyons effectuer la vidange. **Si vous possédez une fosse septique, que votre propriété est située sur les rues énumérées ci-dessus et que vous n'avez toujours pas reçu d'avis, veuillez communiquer avec Charles Leclerc au 450 584-2258, poste 3.**

Préparation de votre fosse septique pour la vidange

Afin de nous permettre d'effectuer la vidange de votre fosse septique, vous devez vous assurer que :

1. L'accès pour le camion soit situé une distance maximum de 45 mètres (145') de la fosse, qu'il soit d'une largeur minimale de 4.2 mètres (14') et d'une hauteur minimale de 4.2 mètres (14').
2. L'emplacement de votre fosse septique soit **clairement** indiqué sur votre terrain (ex. : piquet, cône, etc.).
3. Les **deux** couvercles ou autres éléments fermant l'ouverture de la fosse septique soient dégagés de toute obstruction, en excavant au besoin la terre et en déplaçant les objets et autres matériaux. Il doit aussi y avoir un espace libre de 10 cm (4") tout autour de ce couvercle.

Précisions sur le type de vidange

Une installation septique est en général composée d'un réservoir souterrain (fosse) et d'un système de drainage (champ d'épuration ou système de traitement). Le but de la fosse consiste à piéger et à emmagasiner les matières solides et les matières grasses provenant soit des toilettes, des éviers ou des douches d'une résidence et à rejeter les liquides par le système de drainage. Les fosses doivent être régulièrement vidées pour éviter que les matières solides en décantation au fond la fosse ne soient transportées dans le système de drainage, rendant celui-ci totalement inefficace.

Le schéma de gauche montre l'état d'une fosse septique à l'arrivée de l'entrepreneur venu effectuer la vidange. On constate que le niveau d'eau est égal à la sortie de la fosse vers le champ d'épuration. À l'aide d'une pompe munie d'un filtre, l'eau présente dans les deux parties de la fosse est aspirée et envoyée au camion dans un petit réservoir temporaire, généralement situé à l'avant et de capacité limitée à une fosse. Des analyses ont démontré que l'eau filtrée contient moins de 3 % de matières solides. Ensuite, les boues sont pompées dans le réservoir principal du camion. Une vérification est également effectuée dans la partie de la fosse contenant le liquide dans le cas où de la boue ou des matières flottantes s'y retrouveraient, d'où l'importance de bien dégager les deux couvercles. Pour terminer, l'eau filtrée est remise dans la fosse (schéma de droite). Après 2 ou

3 jours, le niveau de la fosse sera revenu à son niveau d'origine (égal à la sortie vers le champ d'épuration) et la circulation de l'eau reprendra son cours normal.

Les avantages de la vidange sélective :

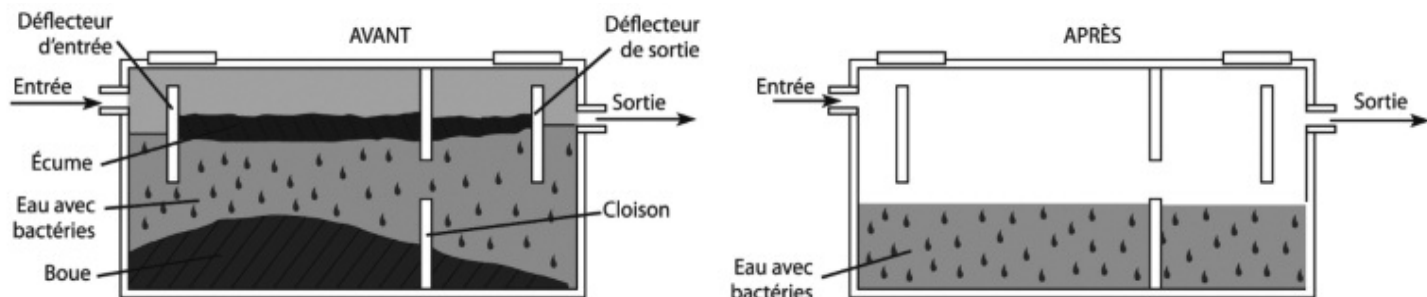
- La remise des bactéries contenues dans l'eau filtrée dans la fosse permet à celle-ci de reprendre rapidement le processus de décomposition et de décantation des boues ;
- Le volume des boues à traiter moins élevé ;
- Le nombre de vidanges par camion plus élevé permet de diminuer la consommation de carburant ;
- Le prix est plus avantageux ;
- Le système de pompage utilisé dans les nouvelles technologies (ex. : Bionest) se remet rapidement en marche, car de l'eau est déjà disponible dans la fosse.

Pour sa part, la vidange complète consiste à retirer tout le contenu de la fosse. Le niveau de la fosse prendra, dans ce cas-ci, quelques jours à revenir à la normale (égale à la sortie vers le champ d'épuration). Les bactéries s'installeront tranquillement afin de recommencer le processus de décomposition et de décantation des boues. Après une semaine, le niveau de la fosse est revenu à la normale, et ce, peu importe le type de vidange effectué (sélective ou complète).

Les vidanges effectuées seront de type « vidange sélective », qui sont plus économiques et meilleures pour l'environnement que les vidanges totales. Toutefois, vous pourrez toujours exiger une vidange totale, moyennant un coût supplémentaire.

Information

Pour plus d'information concernant le programme de vidange de fosses septiques en général, vous pouvez visiter la page : smsr.quebec/vidanges-de-fosses-septiques/ ou communiquer avec Charles Leclerc par téléphone au **450 584-2258, poste 3** ou par courriel à enviro@smsr.quebec.



RÉSULTAT DU DÉFI SAINT-MARCOIS DU 12 MAI

Le samedi 12 mai, 114 coureurs et marcheur ont franchi la ligne d'arrivée au Défi Saint-Marcois. Les distances courues étaient le 1km, 3km et le 5 km et 10 km. Le comité organisateur est fier de remettre un bilan financier plus que positif. Les profits de l'événement serviront à acheter du matériel éducatif pour le Camp de jour Saint-Marc.

L'événement a demandé l'implication de plus de 30 bénévoles et de 16 entreprises partenaires. C'est grâce à leur implication qu'un événement d'une telle envergure peut se tenir à Saint-Marc-sur-Richelieu.

Les résultats seront disponibles en ligne au : sportchorno.com

Les photos prises au courant de l'événement seront disponibles au : <https://photos.app.goo.gl/ZyE9ecqf88kYWHKn7>

Crédit photo:
André Daniel et
Pierre Poisson



Fille 1 km

1. Élodie Côté-Janson (5:28)
2. Marissa Brillon (6:11)
3. Émilie Boisvert (6:12)

Garçons 1 km

1. Christophe Montambault (5:16)
2. Jérémie Fréchette (5:33)
3. Alec Marois (5:50)

Fille 3 km

1. Marissa Brillon (16:20)
2. Émilie Simon (17:01)
3. Danaelle Marois (17:30)

Garçons 3 km

1. Julian Simon (13:07)
2. Thomas Boisvert (13:14)
3. William Gobeil (13:18)

Femmes 5 km

1. Amélie Potvin (22:34)
2. Laurianne Choquette (24:35)
3. Andréanne Joly (25:11)

Hommes 5 km

1. Jean Leblanc (17:55)
2. Martin Hébert (18:41)
3. Olivier Gatien (21:08)

Femmes 10 km

1. Marie-Ève Sylvestre (47:10)
2. Marie-Ève Vaillancourt (49:52)
3. Brigitte Robidoux (60:13)

Hommes 10 km

1. Charles Leclerc (39:36)
2. Frédéric Bergeron (44:15)
3. Yannick Boisvert (49:53)



Filles - 1 km



Filles - 3 km



Garçons - 1 km



Garçons - 3 km



Femmes - 5 km



Femmes - 10 km



Hommes - 5 km



Hommes - 10 km



**CLUB
ST-MARC-
SUR-RICHELIEU**

Réal Déry, président
(450) 584-3169

**C'EST LA BELLE SAISON,
SOYONS ACTIFS**

Le beau temps donne le goût d bouger! Le jardinage, les marches, le vélo et autres habitudes estivales ont repris leur place dans nos horaires. Et, grâce à Carmelle Lavallée, Lise Lemaire et leurs associés, il est possible de jouer à la *pétanque* tous les lundis et mercredis soir de l'été.



La saison est commencée mais on peut se joindre au groupe quand cela nous convient, pour un essai, pour quelques parties ou pour le reste de la saison. Il suffit de se présenter au plus tard à 18h30 au terrain de pétanque situé à l'arrière du bureau municipal. Bienvenue à tous. Pour information Carmelle 584-2537 ou Lise 584-2509.

**ACTIVITÉ SPÉCIALE
EN JUIN**

Une sortie en groupe est prévue au Domaine Côtés d'ardoise à Dunham le jeudi 28 juin. Départ à 9h30 et retour à 17h30. Le programme de la journée comprend la visite du vignoble et de son exposition de sculptures, la dégustation de produits du domaine et le repas sur place. Pour information et inscription s'adresser à l'un des membres du CA : Réal 450-584-3169, Camille 450-584-3274, Raymonde 450-709-0752, Yvon 450-584-2148, Hélène 450-584-1167 ou à info@st-marc.fadoqry.ca



**CÔTES-D'ARDOISE
VIGNOBLE**

LA FORCE D'UN RÉSEAU

Depuis quelques mois le Réseau FADOQ a atteint le demi-million de membres. Il est

bien placé pour prendre parole en faveur de la qualité de vie des aînés. À l'approche de la campagne électorale, il s'est joint à trois autres associations pour présenter une plateforme commune de revendications pour inspirer un Québec digne de ses aînés. Les demandes portent sur les soins et services à domicile et en CHSLD, les proches aidants, la prévention, les revenus à la retraite et l'habitation. Adeptes de Facebook? On peut suivre l'actualité du Réseau sur sa page www.facebook.com/reseaufadoq

**UNE MUNICIPALITÉ AMIE
DES AÎNÉS**

La FADOQ Saint-Marc se réjouit de la décision de la municipalité de s'inscrire dans la démarche MADA (municipalité amie des aînés). Nous attendons les développements et assurons les responsables de notre appui et d'une collaboration à la mesure de nos possibilités.

Hélène Laflamme Petit, secrétaire
info@st-marc.fadoqry.ca (450) 584-1167

VOTRE SANTÉ

LA MALADIE DE LYME EST BIEN PRÉSENTE EN MONTÉRÉGIE

En Montérégie, plus de cent personnes ont contracté la maladie de Lyme en 2017. C'est une maladie à prendre au sérieux car, si elle n'est pas traitée rapidement, elle peut donner des problèmes au niveau du système nerveux, des articulations ou du cœur. La bactérie responsable de la maladie est transmise par la piqûre d'une tique infectée. Des populations de tiques sont maintenant bien établies dans la région. Le risque de se faire piquer est plus élevé entre les mois de juin et d'août, mais il faut rester vigilant du printemps à l'automne.



Ces tiques se trouvent principalement dans les forêts, les boisés et les hautes herbes. Les adultes et les enfants faisant des activités de plein air dans les boisés ou les hautes herbes risquent davantage d'être exposés aux tiques. La randonnée à pied ou à vélo, le jardinage à proximité d'un boisé, la coupe et le ramassage de bois, le camping, la pêche ou la chasse sont des exemples d'activités à risque. Certains travailleurs ayant des tâches extérieures (voirie, moniteurs de camps d'été) peuvent aussi être plus exposés.

Afin de profiter pleinement des bienfaits de l'activité physique à l'extérieur, de simples moyens de prévention vous protégeront des piqûres de tiques, dans les endroits où elles sont présentes :

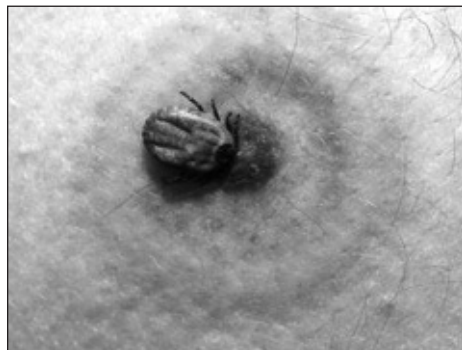
- Porter des pantalons longs, des souliers fermés et des bas, et appliquer un chasse-moustique contenant du DEET ou de l'icaridine en suivant les instructions indiquées sur l'étiquette du produit;
- Prendre une douche dès le retour à la maison;
- Inspecter sa peau à la recherche de tiques et les retirer le plus rapidement

possible. Le risque de transmission de la maladie est très faible si la tique est retirée en moins de 24 heures;

- Appeler Info-santé au 8-1-1 si vous avez été piqué par une tique. Une consultation médicale pourrait être recommandée afin d'évaluer si un antibiotique serait approprié pour prévenir la maladie;
- Consulter un médecin si vous présentez des symptômes (rougeur sur la peau mesurant au moins 5 cm, fièvre, maux de tête, fatigue) dans les 30 jours suivant une piqûre de tique. Les antibiotiques sont efficaces pour traiter la maladie;
- Éviter que les tiques s'installent près de votre domicile en tondant la pelouse régulièrement, en ramassant les feuilles et les débris, et en créant une bande de paillis ou de gravier entre les aires d'activités et de jeux et les zones boisées.

**Pour plus d'information,
consultez [www.maladiedelyme
Monteregie.com](http://www.maladiedelymeMonteregie.com).**

Source : Direction de santé publique de la Montérégie, mai 2018



MDJ



138, rue de l'Église,
Saint-Marc-
sur-Richelieu
(Québec) J0L 2E0

Téléphone :
(450) 584-2173

La Traversée mdjstmarc@gmail.com

OFFRE D'EMPLOI

Maison des Jeunes de Saint-Marc-sur-Richelieu et Saint-Antoine-sur-Richelieu

Poste :

Animateur (trice)- Intervenant(e)

L'organisme :

La Maison des jeunes est une ressource mise sur pied par les jeunes et les différents acteurs du milieu. La MDJ offre aux adolescents un lieu de rencontres animées, accessible et disponible permettant de les valoriser et les aider dans leur cheminement vers la vie adulte et l'autonomie.

L'organisme offre deux points de services pour ses jeunes. Les lieux où la MDJ tient ses activités sont situés à Saint-Antoine-sur-Richelieu et Saint-Marc-sur-Richelieu.

Description du poste :

Dans le cadre du volet carrière été, l'animateur assure la réalisation des divers projets et complète les rapports qui en découlent. L'animateur soutient les jeunes dans leurs implications. Il donne suite aux démarches d'organisation et de planification des sorties.

Principales tâches :

- Animation lors des blocs d'ouverture
- Préparation et animation d'ateliers de prévention
- Préparation et animation d'activités ludiques, sportives, culturelles et communautaires
- Participation aux sorties selon l'horaire
- Encadrer et suivre les jeunes dans l'organisation d'activités
- Écoute et soutien

- Faire la publicité des activités auprès des jeunes
- Veiller à une vie active au sein de la MDJ et faire respecter les règles

Condition d'embauche :

Salaire : 12,50\$ / heure

Nombre d'heures par semaine : 30h/semaine, pendant 7 semaines.

Horaires : Soirs semaine et fin de semaine (samedi)

Date d'entrée en poste : 5 juin 2018

Pour déposer votre candidature :

Faire parvenir votre curriculum vitae à Camille Éthier, Coordonnatrice de la Maison des Jeunes

Maison des Jeunes La Traversée

138 rue de L'Église

Saint-Marc-sur-Richelieu, Qc J0L 2E0

Téléphone : 450-584-2173

Télécopieur : 450-584-2570

Courriel : mdjstmarc@gmail.com

MDJ JUN 2018
La Traversée Saint-Marc-sur-Richelieu

mardi	mercredi	jeudi	vendredi	samedi
			15h-18h (10-12 ans) 18h-22h (12-17 ans)	15h-18h (10-12ans) 18h-22h (12-17 ans)
18h-21h *Aide aux devoirs	18h -21h	Fermé 	Tournois de Kickball 15h-18h (10-12 ans) 18h-22h (12-17 ans)	18h-22h Bouffe en gang (12-17 ans)
18h-21h *Aide aux devoirs	18h -21h	Fermé 	15h-18h (10-12ans) 18h-22h (12-17 ans)	18h-22h Bouffe en gang (12-17 ans)
18h-21h 	18h -21h	Fermé 	15h-18h (10-12ans) Soirée films 18h-22h (12-17 ans)	18h-22h (10-12ans) 18h-22h (12-17 ans)
18h-21h 	15h -18h *horaires alté	Fermé 	15h-18h (10-12ans) 18h-22h (12-17 ans)	18h-22h Soirée piscine de Belœil (10-12 ans) 18h-22h (12-17 ans)

Administration et point de service de Saint-Marc •
138, rue de l'Église, Saint-Marc-sur-Richelieu
(Québec) J0L 2E0
Téléphone : (450) 584-2173 Télécopieur : (450) 584-2570
Courriel : mdjstmarc@gmail.com

Point de service de Saint-Antoine • 1060 rue du Moulin-Payet, Saint-Antoine-sur-Richelieu (Québec) J0L

SOIRÉE CASINO

Samedi 2 juin

Présenté par Desjardins Caisse de Belœil-Mont-Saint-Hilaire

Au profit de la MDJ La Traversée

Poker, Blackjack, Roulettes
Croupiers Professionnels
Plusieurs prix

Salle Municipale
102, rue de la Fabrique
Saint-Marc-sur-Richelieu

BAR SUR PLACE

DÈS 19H
25\$

Billets disponibles en ligne
<http://www.mdj1217.com>

Renseignements :
450-584-2173

SOIRÉE DES BÉNÉVOLES

Le 21 avril dernier se tenait la soirée de reconnaissance des bénévoles. La soirée avait pour objectif de souligner l'implication citoyenne dans la communauté Saint-Marcoise. En plus de la présence de l'ensemble du Conseil Municipales, M. Xavier Barsalou Duval, M. Simon Jolin Barette et M. Jacques Rémy étaient tous

présents. La soirée a rassemblé 100 convives autour d'un repas typique de Cabane à Sucre à l'érable Les Plaisirs de l'Érable. La soirée s'est poursuivie avec le spectacle de Marko Métivier. La soirée est organisée par la Municipalité qui peut compter sur de nombreux partenaires :

A 1 Machinerie, Cabane à sucre Paul Blanchard, Centre de beauté Dominique, Coiffure Lise Lavallée, Xavier Barsalou Duval, Simon Jolin Barrette, Les Caisses Desjardins Beloeil-Mont-Saint-Hilaire, Domaine Handfield, La Boulangerie La Rose des Pains, La Coifferie d'Annie, Les autobus Paul Blanchard Inc., Les Trois Tilleuls, Massothérapeute Marie-Josée Robichaud



Merci beaucoup!



BÉNÉVOLES DE L'ANNÉE 2017 : M. RONALD LEDUC

Lors du souper des bénévoles du 21 avril dernier, M. Ronald Leduc a reçu le prix du bénévole de l'année. Depuis plus de 30 ans, Ronald Leduc est actif au sein de la Fabrique de Saint-Marc. Il a concentré ses énergies à ce qu'il connaît le mieux, soit la

dimension financière. Il a été l'un des instigateurs de plusieurs modes de financement qui ont permis à la Fabrique de jouer son rôle dans le soutien de l'action pastorale. M. Leduc a grandement contribué à la conservation, la mise en valeur et

l'entretien des édifices patrimoniaux que sont l'église et le presbytère. Depuis toutes ces années, il est préposé à l'administration financière et a été marguillier à plusieurs reprises.

Félicitation Ronald!



En collaboration avec:



Service, professionnalisme,
respect et intégrité.

IMPORTANCE DU PORT DE LA CEINTURE DE SÉCURITÉ

En cette période de sensibilisation sur l'importance du port de la ceinture de sécurité, voici un rappel d'informations pertinentes :

En vertu de l'article # 396 du Code de la sécurité routière : « Toute personne doit porter correctement la ceinture de sécurité dont est équipé le siège qu'elle occupe dans un véhicule routier en mouvement ». Le constat d'infraction est de 80 \$ plus les frais et trois points d'inaptitude.

DE PLUS, LES RECHERCHES DÉMONTRENT QUE :

- la ceinture de sécurité contribue largement à sauver des vies;
- la ceinture de sécurité contribue à diminuer la gravité des blessures;
- si tous les occupants d'un véhicule bouclaient leur ceinture, on pourrait éviter environ 30 décès et réduire de 75 le nombre de blessés graves chaque année.



LE PORT DE LA CEINTURE DE SÉCURITÉ EN STATISTIQUE

- En moyenne, pour les années 2012 à 2016, environ 30 % des conducteurs et des passagers de véhicules de promenade décédés ne portaient pas leur ceinture. Alors que le taux de non-port de la ceinture pour les passagers arrière d'un véhicule de promenade décédés dans un accident de 2012 à 2016 est de 37,1 %.
- Le non-port de la ceinture de sécurité dans les collisions mortelles est davantage chez les hommes âgés de 25 à 49 ans.
- Le taux de non-port de la ceinture augmente au fur et à mesure que la

nuit avance et est souvent associé à d'autres comportements tels que la consommation d'alcool. Plus le taux d'alcoolémie augmente, plus le port de la ceinture diminue.

- Chez les conducteurs de véhicules lourds, on constate que l'omission de porter la ceinture de sécurité au volant d'un véhicule lourd est particulièrement plus élevée, atteignant 15,8 % comparativement à 5,4 % pour l'ensemble des titulaires d'un permis de conduire. Lors de collisions mortelles impliquant un véhicule lourd, le conducteur n'était pas attaché dans 34 % des cas.

Sûreté du Québec MRC de La Vallée-du-Richelieu (En cas d'urgence, composez 310-4141 (*4141 cellulaire) ou le 9-1-1
4000, rue des Loisirs, St-Mathieu-de-Beloil, J3G 2C9 • Tél. 450 536-0032 • Téléc. 450 536-0052 • Internet : www.sq.gouv.qc.ca

**Vous cherchez un cadeau original pour la fête des mères et la fête des pères !
OFFREZ-LEUR DES BILLETS POUR LE SPECTACLE-BÉNÉFICE AVEC
GUYLAINE TANGUAY**

**Dimanche 21 octobre 2018
à 14 h à l'église
de Saint-Denis**

**Réservez, dès maintenant,
pour avoir vos places préférées.**

Billets à partir de 40 \$ avec reçu d'impôt

Tél. : 450 787-2020 ou 450 787 9719

Merci pour votre participation !

«La musique country, c'est en direct, c'est les vraies affaires. Dans la vie, tout n'a pas à être compliqué. Moi, je suis chanteuse, je ne sauve pas des vies, je ne suis pas médecin. Je chante pour le bonheur des gens. Si c'est simple, tant mieux, parce que c'est accessible.»

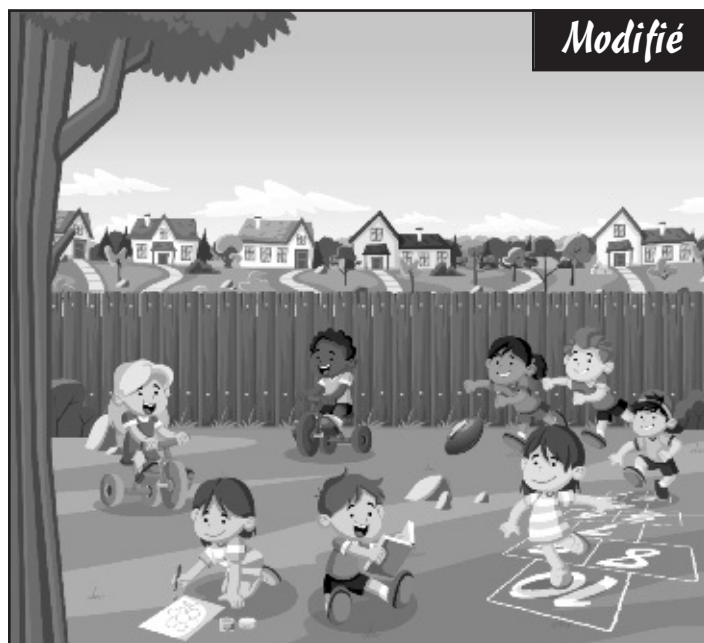
- Guylaine Tanguay



DIVERTISSEMENT

Les 8 erreurs

Notre artiste a reproduit ce dessin et a volontairement modifié 8 détails... Si tu regardes attentivement, tu les trouveras sûrement tout seul!



*Nulla pierre ne peut être polie sans friction,
nul homme ne peut parfaire son expérience
sans épreuve.*

- Confucius



BÉNÉDICTION DES MOTOS

Dimanche le 24 juin, à la paroisse St-Roch, après la messe de 11 h, aura lieu la bénédiction des motos. Vous connaissez quelqu'un qui possède une moto ! Passez le mot ! Une image de Saint-Columban, patron des motocyclistes, sera remise au moment de la bénédiction.

SAINT-COLUMBAN, PATRON DES MOTOCYCLISTES

Colomban de Luxeuil, le plus célèbre des saints Colomban (°543 à Navan - 21 novembre 615 à Bobbio près de Plaisance, en Italie), est un moine irlandais qui a évangélisé les populations campagnardes de Gaule, d'Allemagne, d'Helvétie, et d'Italie. Il est fêté le 23 novembre selon le martyrologe romain, car il est mort le jour de la présentation de Marie au Temple, le 21 novembre. En Novembre 2011, le Pape Benoit XVI a officiellement reconnu saint Colomban comme le saint patron protecteur de tous les motocyclistes dans le monde.

FABRIQUE

BAZAR LE DIMANCHE 29 JUILLET

Le dimanche 29 juillet de 8h30 à 15h30, la Fabrique tiendra un bazar au profit des activités paroissiales. Vous y trouverez kiosques d'artisans, tables de vente d'objets usagés, visites de l'église, rafraîchissements, etc. Il est possible de réserver une table afin de vendre vos trésors aux visiteurs en communiquant avec Micheline Rivet au 514 803-7171.

VISITES DE L'ÉGLISE

Au cœur de Saint-Marc l'église est le plus ancien des édifices publics. Construit à la fin de 18e siècle il est l'un des peu nombreux ensembles architecturaux de cette époque au Québec qui ont été conservés lors des rénovations successives. Les dimanches après-midi de l'été l'église est ouverte de 13h à 16h pour des visites. Des guides sur place sont en mesure de faire connaître davantage les divers éléments remarquables qu'elle contient. Ce projet peut se réaliser grâce à l'appui de la Caisse Desjardins Beloeil-Mont-Saint-Hilaire et à la collaboration de la Société d'histoire de Cournoyer. Des visites sont aussi possibles pour des groupes en d'autres temps sur réservation.

CALENDRIER LITURGIQUE DU MOIS DE JUIN

Réflexions dominicales

6 juin : Un repas sans pareil

Nous sommes invités à célébrer le Saint Sacrement du Corps et du Sang du Christ. L'eucharistie tient une place si essentielle dans la vie chrétienne qu'elle fait l'objet d'une fête chaque année. Aujourd'hui, nous nous rappelons que notre vie se nourrit du corps même de Jésus.

10 juin : « Voici ma mère et mes frères »

Nous rencontrons un Jésus qui dérange, qui nous oblige à nous prononcer pour ou contre lui. Même sa famille est divisée à son sujet. Nous avons choisi de croire en lui, même si ce n'est pas toujours facile. Il fait de nous les membres de sa famille et nous offre sa victoire sur le mal.

17 juin : On ne sait comment...

Mettre des semences en terre est toujours un acte de confiance en la vie. On ne sait comment, celle-ci amènera la semence à produire ses racines et sa tige. C'est à cette confiance que nous sommes invités. Dieu agit dans notre monde, secrètement, on ne sait comment.

24 juin : Son nom est Jean

La Saint-Jean... c'est la Saint-Jean ! Pour la plupart des communautés du Canada français, cette célébration revêt une importance particulière, puisque le Baptiste est leur patron spécial. Ici, au Québec, c'est aussi la fête nationale. Le cœur est à la joie, puisque la parole de Dieu nous incite à la fierté en reconnaissant notre dignité de fils et fille de Dieu par l'appel de nos noms, comme cela est arrivé à Jean le Baptiste.

LE CIMETIÈRE, UN LIEU DE MÉMOIRE

Le cimetière est un lieu à caractère particulier dans une paroisse. Des personnes s'y rendent que ce soit pour honorer la mémoire de leurs disparus, pour prier pour eux et avec eux, pour retrouver leurs

racines, etc. Le cimetière est donc un lieu ouvert mais qui demande qu'on y circule dans le respect de sa raison d'être. Il n'est donc pas un lieu pour flâner ou pour jouer.

Hélène Laflamme Petit, présidente
hlaflam@videotron.ca
450-584-1167





**LE CERCLE
DE FERMÈRES
DE ST-MARC**

RÉUNION

Notre prochaine réunion aura lieu mardi le 12 juin 2018, à 19h00, à la salle des Tourne-sols. Ce sera soir d'élections et le temps limite pour remettre les mises en candidatures est le 12 juin à 19h00 pour les postes de vice-présidente, secrétaire-trésorière et conseillère 2. Et ce sera le temps de renouveler votre carte de membre si ce n'est déjà fait, n'oubliez pas qu'il y aura un tirage du montant du renouvellement parmi toutes celles qui auront renouvelé avant le début de la rencontre.

**VOICI LA PLANIFICATION
DES ATELIERS POUR LE MOIS
DE JUIN:**

Mardi le 5 juin de jour et de soir: Lisière de courtepointe pour décorer un sac ou confectionner une courtepointe (on utilise nos petites retailles de coton)

Mardi le 12 juin de jour : Lisière de courtepointe pour décorer un sac ou confection-

ner une courtepointe (on utilise nos petites retailles de coton)

Mardi le 19 juin de jour et de soir: Continuité des projets commencés

Mardi le 26 juin de jour: Continuité des projets commencés

N'oubliez pas de vous inscrire si vous voulez participer à un atelier le soir.

Pour vous inscrire et obtenir plus de détails, veuillez communiquer avec Madeleine Béliveau au 450 464-4483, par courriel : madeleine.beliveau@videotron.ca ou le mardi au local (sous-sol du 102 rue de la Fabrique)

CONCOURS D'ARTISANAT

Le temps passe, il ne reste que quelques jours pour finaliser vos morceaux pour les concours d'artisanat.

COURS

Les cours de dentelle aux fuseaux se tiendront les lundis 11 et 25 juin. Pour confirmation de la tenue du cours et plus d'informations, veuillez contacter Mireille Beauchemin au 514-972-7708 ou par courriel : beauchemireille@hotmail.com

Nous continuons de ramasser les attaches de pain, les goupilles de cannettes, les soutiens - gorge, les cartouches d'encre pour différentes causes.

Ginette Girard

Comité Communications

POUR FINIR, SOUHAITONS UN JOYEUX ANNIVERSAIRE À :

Hélène Perret	4
Jacqueline Messier	6
Johanne Cloutier	9
Claire Archambault	14
Marie Simard	22
Johanne Reeves	24
Lise Tremblay	29



PETITES ANNONCES

ANNONCES

À VENDRE

Caméra Nikon CoolPix P900 – complet dans sa boîte d'origine avec tous les accessoires. 16.0 Megapixels, Zoom optique et numérique. Modèle 2016 - Prix : \$ 350.00. Communiquer avec Nicole : **514-705-2682**

À VENDRE

Antique style vintage, table en frêne + 6 chaises. Finition refait en neuf. Demande 800.00\$ **450-464-3582**

RECHERCHÉ

Bonjour, je suis un homme de 50 ans qui cherche un endroit pour habiter à Saint-Marc-sur-Richelieu ou les environs. Originaire de la Gaspésie, je m'impose d'habiter dans la

ANNONCES

région pour avoir avec moi une fin de semaine sur deux, mes 2 filles âgées de 9 et 10,5 ans. Je suis une personne honnête, propre, tranquille, discrète qui ne fume pas et n'a pas de problème de consommation. J'aime bien les enfants et ma présence est aussi appréciée des personnes âgées. Je suis en bonne forme physique et je suis quelqu'un de manuel. Mon horaire de travail me permet à l'occasion d'avoir de la disponibilité de jour pour effectuer de l'entretien, des réparations et des travaux. De plus, avec ma présence sur les lieux je pourrais contribuer dans vos tâches quotidiennes telles les repas, le ménage, la ferme, érablière ou Martin. **(514) 229-2828.**

ANNONCES

À VENDRE

Entailleuse à moteur à gaz; peut servir de tarière pour la pêche sur glace, ou tarière à trou pour piquets : \$150.00. Plat à sirop en acier inoxydable 24x30x11po. Avec robinet soudé au plomb. Peut servir à finir le sirop ou faire bouillir de l'esu. Fabrication Dominion Grimm. Un an d'usage seulement : \$125.00. **450 709-0568.**

**SERVICE OFFERT
ATELIERS DE CUISINE
À DOMICILE**

Seul(e), en famille ou entre amis, découvrez ou apprenez à cuisiner de nouvelles recettes et de nouveaux ingrédients! Cuisine végé, collations, déjeuners sains, etc. Ateliers sur mesure, cours privé ou en petits

ANNONCES

groupes. Contactez-moi pour plus de détails! Caroline, facebook.com/ateliersdecuisine, ateliersdecuisine@hotmail.com ou **514 449-0349.**

SERVICE OFFERT

Vous cherchez une femme de ménage? Je suis fiable, honnête et minutieuse. Pour information, contactez Joanne au **438-880-3660.**



ATTENTION:

VEUILLEZ NOTER QUE LES PETITES ANNONCES NE SERONT PUBLIÉES QUE POUR UNE PÉRIODE DE TROIS MOIS ET SERONT RETIRÉES PAR LA SUITE.

SOUPER-SPECTACLE

À L'HÔTEL TROIS TILLEULS!



Michel Barrette accueille ses amis à son hôtel!



MICHEL BARRETTE
1-8-15 juin
15 août | 13 sept. 2018



LABO DE L'HUMOUR
22 juin 2018



FRANCE D'AMOUR
14 juin 2018



PATRICK GROULX
21 juin 2018



JEAN NICHOL
20 juillet 2018



LOUIS T
2 août 2018



MARTIN DESCHAMPS
16 août 2018



ANNIE VILLENEUVE
23 août 2018



PHILIPPE BOND
24 août 2018



ALEXANDRE BARRETTE
31 août 2018



JULIEN LACROIX
7 septembre 2018



PHILIPPE LAPRISE
20 septembre 2018



GUILAUME WAGNER
4 octobre 2018



**SOLID HITS
ANNÉES 80**
5 octobre 2018



EDDY KING
18 octobre 2018



ALEXANDRE POULIN
2 novembre 2018



FRANÇOIS MASSICOTTE
29 novembre 2018



MATT MARDINI
Crooner en salle
à manger
Tous les jeudis
et samedis

SOUPER-SPECTACLE
À PARTIR DE 67\$/pers + taxes
et frais billetterie.
FORFAIT avec hébergement disponible.

POUR TOUS LES DÉTAILS
www.lestroistilleuls.com ou
appelez au 514 856-7787

290 Richelieu,
St-Marc-sur-Richelieu, Qc
À 10 MINUTES DE BELOEIL



UN TRÉSOR À DÉCOUVRIR

CIRCUIT DES ARTISANS 2018

Saint-Marc-sur-Richelieu

Verger St-Marc



TOMBER DANS LES POMMES !

Pommiers nains et semi-nains. Plusieurs variétés de pommes. Nos produits et activités : Cueillette, paniers de pommes, jus de pommes, miel.

Produits du verger : gelée, beurre et confiture de pommes, tarte aux pommes, vinaigre de cidre, aire de pique-nique

Horaires d'ouverture en saison:

Lundi au jeudi:
en soirée

Vendredi au dimanche,
du 1er août à la fin
octobre de 8h à 20 h

981, ch. Laferrière
Saint-Marc-sur-Richelieu
(450) 813-3940



La Rose des pains



DÉLICES & DÉLICES!

Boulangerie artisanale située en face du Richelieu. Variété de pains spéciaux (farine biologique) et traditionnels. Viennoiseries telles que : croissants, chocolaines, chaussons, danoises, muffins, etc.

Fromage en grains frais du jour

Gâteaux personnalisés. Tous les produits sont faits, préparés et cuits à la boulangerie. Accueil chaleureux, odeur de pain enveloppante rappelant les souvenirs d'autant ! Bienvenue à tous du jeudi au dimanche! Argent comptant seulement.

411, rue Richelieu
Saint-Marc-sur-Richelieu
(514) 246-1645



Les délices de la Petite nation



SAVOIR-FAIRE DU TERROIR

Kiosque de la ferme Geoffrion
Produits d'érables, confitures, marinades et produits variés du terroir.

Saison estivale :
de juin à septembre
969 rue Richelieu
(514) 608-9687

Une dégustation
vous convaincra !

Marchandises
disponibles à l'année

Distributeur :
Coiffure Dominique
583 rue Richelieu
(450) 564-3732



Château de Cyr



DE LA RUCHE À L'ARTISAN JUSQU'À VOUS!

Le Château de Cyr, une histoire de passion entre l'abeille et l'homme. Venez découvrir comment on y récolte le miel et les différents bijoux de la ruche. Apprenez-en plus sur leurs bienfaits sur la santé et dégustez les différents saveurs.

Démystifiez vos peurs et laissez-vous envoûter par les milliers d'abeilles en participant à un mini safari apicole.

Boutique-miellerie
ouverte à l'année!

557, rang des Quatorze
Saint-Marc-sur-Richelieu
(450) 513-1770



Grenier d'Ernest



SOUVENIRS GARANTIS!

Le Grenier d'Ernest est une boutique-brocante destinée à tous les passionnés d'antiquités, de vieux meubles restaurés, de décorations champêtres et d'objets uniques de notre passé québécois. Nos artisans se distinguent par leur

profonde passion pour les objets et meubles anciens de bon goût. La collection de la boutique a été triée sur le volet, restaurée au besoin pour vous offrir originalité et qualité. Ouvert tous les dimanches de l'année, de 10h à 17h.

741, rue Richelieu
Saint-Marc-sur-Richelieu
(514) 773-3204





**Nouvelle équipe,
nouvelle agence
Nouveaux tarifs
Expérience et
dynamisme!**

(55 ans dans votre région)



**Bianca
Filion**

Courtier immobilier

Cellulaire:
514 434-5040

biancafilion.villeetcampagne@gmail.com

**ICI
centris.ca**
Le site de l'industrie immobilière
Plus de 90,000 propriétés au Québec

**Michel
Robichaud**

Courtier immobilier agréé

Cellulaire:
514 233-6949

michel@michelrobichaud.net

www.michelrobichaud.net

Bureau: 450 787-2305

Si votre propriété est déjà inscrite auprès d'un courtier immobilier, veuillez ignorer la présente.

ESTIMATIONS GRATUITES DE LA VALEUR MARCHANDE.

Agence immobilière



*Il reste une place
pour votre annonce ici...*

Contactez-nous au:
450 584-2258

Annonce

Notre objectif... faire un jardin pour vous, à votre goût !



Estimation gratuite



2014- 1er prix du concours de l'Association des Paysagistes Professionnels du Québec
Catégorie «Le béton à son meilleur»
2014- Le prix Permacon
2015- Le prix Clin d'Oeil



Gestion
Pierre-Alain Poirier inc
Services d'aménagement paysager

450.709.0606

papoirier@service-paysager.com
www.service-paysager.com

Aménagement paysager

LL ÉBÉNISTERIE
Luc Léveillé inc.

Armoires de cuisines et salles de bain

Tél.: 450-584-2521

Fax: 450-584-2376

info@ebenisterielucleveille.com

ebenisterielucleveille.com

216, rg St-Joseph,
Saint-Marc-sur-Richelieu QC
J0L 2E0

RBQ 6279-1922-53

Ameublement

Un style de vie à aimer.
Des bijoux GRATUITS.
Opportunité d'affaire unique !



Bijoux Garantis à vie.
Hypoallergènes

Nancy Roy Directrice TOCARA
514-707-7985

Facebook: @tocaranancyroy
www.tocaraplus.com/nancyroy

Bijouterie

La Rose des pains
BOULANGERIE ARTISANALE

Jeu - Vendredi 8h30 à 17h30

Samedi 8h à 16h30

Dimanche 8h30 à 16h30

Gâteaux personnalisés sur commande - Argent comptant

411, RICHELIEU, SAINT-MARC-SUR-RICHELIEU

larosedespains@hotmail.com | 514 246-1645

Boulangerie

Coiffure Lise Lavallée

Lise Lavallée

514 974-2618

541 Rang des Trente
St-Marc-sur-Richelieu

lise.fernand@hotmail.com

Coiffure



CPA COMPTABLE
PROFESSIONNEL AGRÉÉ

Ronald H. Leduc CPA

300 rue de l'anse

Saint-Marc-sur-Richelieu QC J0L 2E0

Tél.: 450 464-1906 / 450 443-3336

Télec.: 450 464-5464 Cell.: 514 781-5266

ronald.leduc46@videotron.ca

Comptabilité



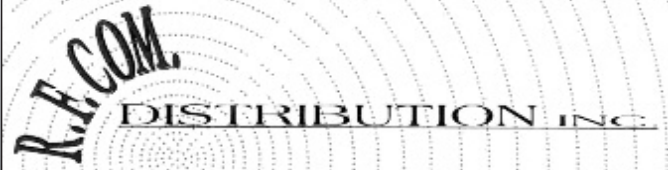
97, Montée Verchères
St-Marc sur Richelieu
Québec, J0L 2E0

Tél.: (450) 584-3732

Fax: (450) 584-2447

Le souci de votre bien-être...

Coiffure



MICHEL AUCLAIR

Président

Vente, service et location d'appareil de radiocommunication
(Commercial et CB)

29 Préfontaine, Saint-Marc-sur-Richelieu (Québec) J0L 2E0

Tél. fax : (450) 446-1930 • 1-888-747-3266

Communication

La Coifferie
d'ANNIE

Sur rendez-vous

450.709.0688

167, rue Jeannotte
Saint-Marc-sur-Richelieu

Coiffure



COMPTABILITÉ
ARICA INC.

Sylvie Gendreau présidente
sylviegendreau@comptabilitearica.com

comptabilitearica.com

■ Tenue de livres, conseil et soutien pour démarrage d'entreprise

t: 450 584-3170

f: 450 584-3782

97 A, montée Verchères, Saint-Marc-sur-Richelieu (Québec) J0L 2E0

Comptabilité

Inscription
en cours

Activités
pour futurs et
nouveaux parents
et leur bébé



Rencontres prénatales | Yoga | Cardio mise en forme
Cours de portage | Ateliers, jeux et exercices
Éveil musical | Bébé tricot | Et plus...

INSCRIPTION

450 446-7760 | www.leberceau.org

Centre périnatal



Centre de Santé Chiropratique Saint-Marc-sur-Richelieu



DR Pierre Girard D.C.
Chiropraticien
27 ans d'expérience

Blessure sportive
Maux de tête
Maux de cou
Torticolis
Douleurs aux épaules
Bursite, tendinite, capsulite
Entorse



Maux de dos
Siatique
Hernie discale
Engourdissement
Grossesse
Menstruation douloureuse
Otite, colique, autres

*Membre de l'Ordre des Chiropraticiens du Québec (OCQ)
Membre de l'Association des Chiropraticiens du Québec (ACQ)
Membre de l'Association Canadienne Chiropratique (ACC)*

Sur rendez-vous • Reçu d'assurance

1070, rue Richelieu, Saint-Marc-sur-Richelieu • Tél.: 450-709-0906
25, ch. de La Rabastalière est, Saint-Bruno • Tél.: 450-441-1679

Chiropraticien

Construction

Licence: R.B.Q. 8253-8984-45

531, Rang des Trentes
St-Marc sur Richelieu JOL 2E0

Les Constructions
ARIEER 2000
inc.

Eric Richer
Cel.: (514) 863-2778
Res.: (450) 584-3383
Fax.: (450) 584-2834



ENTREPRENEUR GENERAL

Rénovation
Résidentiel
Commercial

Député



Xavier Barsalou-Duval
Député de Pierre-Boucher—Les Patriotes—Verchères



1625, boulevard Lionel-Boulet, bureau 202
Varennes (Québec) J3X 1P7

Téléphone: 450 652-4442
Courriel: xavier.barsalou-duval@parl.gc.ca

Député



SIMON
JOLIN-BARRETTE
Député de Borduas



Élagage / Émondage

arbraction

450 626-2727

www.arbraction.com

Assurances complètes et soumissions gratuites



Élagage / émondage
abattage
haubanage
taille de haies
plantation
déchiquetage

Simon MERCIER

ENTREPRENEUR ÉLECTRICIEN inc.

Tél.: 514 970-6798

RBQ : 5609-4485-01

179, rue Tanguay, Saint-Marc-sur-Richelieu, QC J0L 2E0

Vos hôtes:

Franco et André

Partie de sacre, mariage,
anniversaire, épousailles de Noël d'Inde,
notre des fêtes «Les Grands Fêtards»
et réceptions de tous genres.

Érablière Maurice Jeannotte



vous accueille depuis 1933.

200, chemin de la Savane, Saint-Marc-sur-Richelieu (QC) J0L 2E0

Tél.: (450) 584-2039 / Fax: (450) 584-2596 / Site internet: www.jeannotte.qc.ca



Lise Dambremont
esthéticienne

facial
épilation à la cire
électrolyse

734, rue de L'Anse, St-Marc-sur-Richelieu J0L 2E0 450 464-1159

Esthétique, Électrolyse

Beauté, douceur et bien-être

Esthétique, Électrolyse

97, montée Verchère
St-Marc-sur-Richelieu
(Québec) J0L 2E0

Chantale Faucher

Du lundi au samedi sur rendez-vous
514-248-0213



B. CHOQUETTE EXCAVATION inc.



EXCAVATION & DÉNEIGEMENT

195, Ruisseau Nord
St-Marc-sur-Richelieu (Québec) J0L 2E0

450-584-2449

Il reste
une place
pour votre
annonce ici...

Contactez-nous au:

450 584-2258



C.P.E Le Hibou

Service de garde pour les enfants 0 à 5 ans (78 places)
Permis du Ministère de la Famille
Service à 7.55\$ / jour

Centre de la petite enfance Le Hibou

148, rue Moreau, Saint-Marc-sur-Richelieu (Québec) J0L 2E0

450-584-3238 / cpelehibou@videotron

Gîte du passant Aux Rêves d'Antan

Notre plaisir est de vous faire plaisir



Carole Morin et Paul Lupien
Vos hôtes

595 Richelieu
St-Marc-sur-Richelieu
Qc., J0L 2E0

Téléphone: 450-709-0900 Poste 200
Sans frais: 1-855-809-GITE (4483)
Télécopieur: 450709-0990



Prenez-le en photo
pour consulter notre
site!

Site web: www.auxrevesdantan.ca



machines à coudre de

L'ANSE inc.

— PFAFF —

DOMESTIQUES ET INDUSTRIELLES
VENTE - SERVICE - PIÈCES

615, de L'Anse, St-Marc-sur-Richelieu (Québec) J0L 2E0

Tél: 450.464.6327 - FAX: 450.464.9749

Marie-Josée Robichaud

MASSOTHÉRAPEUTE | KINÉSITHÉRAPEUTE

514.409.6906

Sur rendez-vous | Reçu disponible

97, montée Verchères, Saint-Marc-sur-Richelieu
robichaudmj@videotron.ca



Les Publications Municipales

Division de 9252-8223 Québec Inc.

Créativité et technologie
à votre service...



Concepteurs et imprimeurs de votre journal

424, du Rivage, Saint-Antoine-sur-Richelieu (Qc) J0L 1R0 • 1 877 553-1955

www.pubmun.com

Imprimerie

Découvrez



Château de Cyr
à Saint-Marc-sur-Richelieu !

Une visite au Château de Cyr, une expérience qui pique la curiosité.
Boutique sur place, mini safari ou conférence... Appelez-nous !

Miel • Hydromel • Produits fins et transformés • Formation

Marie-Ève Cyr et Steve Martineau
557, rang des Quatorze
Saint-Marc-sur-Richelieu, Qc.
Chateaudecyr@gmail.com
450-513-1770

*De la ruche à l'artisan...jusqu'à vous!
Pour le plaisir de vos papilles.*

Miellerie

DR. JEAN-PHILIPPE MORNEAU

DR. PIERRE BOISVERT

Chirurgiens - dentistes



CLINIQUE
DENTAIRE
DES SEIGNEURIES

TÉL: 450 649-0340

FAX: 450 338-4470

754 RUE PRINCIPALE CP 331, ST-AMABLE, QC, J0L 1N0

info@dentistestamable.com / DENTISTESTAMABLE.COM

Médecine dentaire

<https://roxanecg.wixsite.com/ausummundesoi>

Au summum de soi

Accompagnement mieux-être global

Roxane Carrier-Gonthier

• Naturopathe • Practicienne EFT

Sur Rendez-vous 514-264-3390

roxane.cg@hotmail.ca

Naturopathe

Filtronique

- votre boutique en audio-stéréo depuis 1968 -

Système simple ou
élaboré pour l'écoute de
la musique à domicile.
Solution personnalisée
de haute qualité.

Eric Parenteau offre la
consultation à domicile
gratuite aux gens de
Saint-Marc-sur-Richelieu.



514.389-1377 (p.207)

eric@filtronique.com • www.filtronique.com

Au plaisir de vous rencontrer!

Musique

LYNE LAMARRE • NOTAIRE INC.



M^e Lyne LAMARRE B.Éd. LL.B. D.D.N.

NOTAIRE ET CONSEILLÈRE JURIDIQUE

90, chemin de la Savane, Saint-Marc-sur-Richelieu (Québec) J0L 2E0

Tél. : (450) 584-3119 Cell. : (514) 978-3119

lynelamarre@notarius.net

Notaires

Un notaire S.V.P. inc.



POUR... mon mariage • l'achat de ma maison
• mon testament • mon mandat en cas d'incapacité
• ma nouvelle hypothèque • me partir en affaires
• régler une succession • me conseiller et m'aider

M^e Diane Lépine

Notaire et conseillère juridique

630, rue Claude de Ramezay
Marieville (Québec) J3M 1J7
450 460-7101 • 514 817-1080

Notaires

NDGMARINE.com

Toiles de bateau et Rembourrages

Toiles de bateau - Rembourrage de banc
Bimini - Bateau campeur - Sea doo - VTT

Nathaly
De Gagné 514 554-8853

Nautique



**Pharmacie
Alice Ouellette**
Pharmacienne-propriétaire

20, Chemin de la Pomme D'Or
Saint-Antoine-sur-Richelieu (QC) J0L 1R0
T 450 787-4111
F 450 787-1117
ouellettea@groupeproxim.org

Lun. au merc.
10h à 18h
Jeu. et vend.
10h à 18h
Samedi
10h à 14h
Dimanche
Fermé

membre affilié à
Proximed

www.groupeproxim.ca

Pharmacie

Les Habitations St-Marc de Verchères Inc.

215, DES PRÉS
ST-MARC
Tél.: 450-584-3170

Résidence pour personne seule
ou en couple

- 50 ans et plus

3 1/2 = 449,00\$
4 1/2 = 538,00\$



Résidence

Ostéopathie

Massothérapie • Kinésiologie



Marianne Rémy
Saint-Marc-sur-Richelieu
514 886-7448

Ostéopathe

COMMERCIAL • RÉSIDENTIEL
VENTILATION • CLIMATISATION • CHAUFFAGE

MÉCANIQUE

inc.

Cédric Vachon
cvachon@mecaniquevc.com

Téléphone : 450 449 1417 • Fax : 450 449 8808
Courriel : info@mecaniquevc.com

RBQ : 2738 0278 79

Système de ventilation

OSTÉOPATHIE

Marie-Ève Côté
sur rendez-vous • reçu disponible

97, montée Verchères, Saint-Marc-sur-Richelieu, J0L 2E0
514 244-6869

Ostéopathe

Fête familiale
Party de bureau
Mariage
Cabane à sucre

514-926-3876

Pierre-Olivier Dufresne
630 rang des Quatorze
St-Marc-sur-Richelieu
pierroduf@yahoo.fr

Violoniste



PAYSAGISTES VALRO inc.

387, De L'Anse
Saint-Marc-sur-Richelieu
(Québec) J0L 2E0
Tél. : 450-467-1371
1-877-547-1371

Entretien paysager
Service de déneigement
Aménagement paysager
• Pavé uni
• Muret
Service d'arbre complet
Service de déchiqueteuse
Assurance complète

Paysagiste



DEPUIS 1889

Daniel Jetté

Saint-Hyacinthe:
450-501-7796
Drummondville:
819-445-7796

drtintdrummond



ET PARE-PIERRES

djette@drtint.com
www.drtint.com



Vitre d'auto



Desjardins

Caisse de Beloeil-Mont-Saint-Hilaire

Téléphone : 450 467-2000



AVANTAGES EXCLUSIFS
AUX MEMBRES

En 2017

412 171 \$

**en rabais et remises aux
membres de votre région**

Grâce aux Avantages membres Desjardins

Sans compter les offres exclusives, les privilèges et les avantages surprises tout au long de l'année.

desjardins.com/avantages