



Le Saint-Marc...Quoi?

MUNICIPALITÉ DE SAINT-MARC-SUR-RICHELIEU
102, rue de la Fabrique, Saint-Marc-sur-Richelieu (Québec) J0L 2E0 • Tél.: (450) 584-2258



Membre de:
Bulletin d'information
Vol. 51—No 12
Décembre 2021

Guignolée

à Saint-Marc

**Soyez
généreux!**

**5 décembre
de 9h à 12h**

(Tous les détails en page 15)



SERVICES PUBLICS

Incendie / urgence:	911
Ambulance:	911
Police:	911
Directeur service sécurité incendie et premiers répondants	(514) 941-2089
Sûreté du Québec: (urg. diverses prov.)	310-4141
Sûreté du Québec: (serv. admin.)	(450) 536-0032
Sûreté du Québec: (cellulaire)	*4141
Info-Crime: (service 24 heures)	1-800-711-1800
École des Trois Temps:	(450) 467-1921
Bureau municipal:	(450) 584-2258
A.I.B.R.: (aqueduc)	(450) 584-3731
Centre animalier Pierre-De Saurel: (jour)	450-746-7272
	(soir et fin de semaine) 450-536-0032
Info-Santé:	(450) 536-2572
Député de Borduas: (Simon Jolin-Barrette)	(450) 464-5505
Presbytère: (la Fabrique)	(450) 584-2185

ORGANISMES LOCAUX

Amis du Richelieu:	(450) 464-1906
Bibliothèque:	(450) 584-2258
Cercle de Fermières:	(514) 949-1481
Société d'horticulture Saint-Marc-sur-Richelieu:	(514) 688-7889
Comité des loisirs:	(450) 584-2258
Comité d'environnement:	(450) 584-3437
Conseil d'établissement:	(514) 476-0606
CRISM:	(450) 446-0634
Fabrique:	(450) 584-1167
Fondation de l'instruction:	(450) 464-4346
Garderie Le Hibou:	(450) 584-3238
Les Habitations St-Marc:	(450) 584-2284
Maison des Jeunes:	(450) 584-2173
Mouvement Réseau FADOQ:	(450) 584-3169
Presbytère:	(450) 584-2185
Société d'histoire de Cournoyer:	(450) 584-2562

AUTRES ORGANISMES

Maison de la Famille:	(450) 446-0852
Centre prénatal Le Berceau:	(450) 446-7760
Centre d'action bénévole:	(450) 467-9373

CONSEIL MUNICIPAL

Sylvie Burelle, directrice générale:
direction@smsr.quebec

François Berthiaume, maire
Sécurité publique (incendie)

John Bradley, conseiller #1
Urbanisme et mise en valeur du territoire, CCU
Transport et réseau routier
Sécurité publique (excluant service incendie)
Maire suppléant

Patricia St-Laurent, conseillère #2
Loisirs et événements (CCL), Bibliothèque
Services aux entrepreneurs locaux et
développement économique

Annie Houle, conseillère #3
Comité embellissement, Culture et patrimoine
Vie communautaire, Mise en valeur du milieu
Services aux associations

Réal Déry, conseiller #4
MADA, Services aux aînés

Marie-Claude Racine, conseillère #5
Santé et qualité de vie du milieu
Environnement (CCE)
Services aux familles et aux nouveaux résidents

Maurice Rolland, conseiller #6
Administration

Conception et impression:
© Les Publications Municipales Inc. 1 (877) 553-1955

MOT DU MAIRE

Bonjour à toutes et à tous!

Il est maintenant temps de se mettre au travail, et nous le ferons dans le respect des orientations et des engagements que nous avons pris durant la dernière campagne électorale.

En novembre dernier, nous avons dû réagir promptement, et traiter en urgence, le dossier relatif à la réglementation de la vitesse de circulation sur la rivière Richelieu. Dès que des informations factuelles nous ont été communiquées, nous avons priorisé le dossier et nous avons organisé la consultation des citoyens. Merci de votre implication et de nous avoir aidés à prendre position, dans des circonstances où nous étions tous bousculés par un échéancier serré et imposé par les événements.

Nous travaillons actuellement à mettre en place la solution technologique qui permettra la diffusion des séances du conseil dès janvier 2021. En ce sens, nous serons précurseurs à l'adoption du projet de loi 49.

Comme nous nous y étions engagés, un conseiller a été attribué à chacun des cinq secteurs de la municipalité à titre de premier

répondant auprès des citoyens. Votre conseiller de proximité vous assistera maintenant dans l'acheminement de vos demandes au conseil de ville pour discussion.

Nous sommes à compléter l'exercice budgétaire 2022 et nous nous efforçons de dégager la marge de manœuvre nécessaire pour offrir plus de services de qualité et de soutien aux aînés, aux familles et aux nouveaux citoyens, aux associations et aux entrepreneurs locaux.

Nous avons aussi amorcé les travaux qui permettront d'établir la planification stratégique 2021 – 2025 de la municipalité. Notre réflexion vous sera présentée sous peu, dans le cadre d'une consultation citoyenne, afin de valider la pertinence de nos propositions, et de vous permettre de les enrichir, au besoin.

En cette fin d'année qui s'annonce, je termine en vous souhaitant une heureuse période des fêtes. Soyez prudents et revenez-nous tous, en santé, en 2022, afin que nous bâtissions, ensemble, un milieu de vie Saint-Marcois encore meilleur!

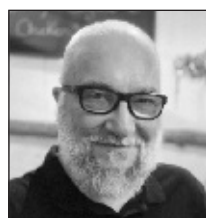
François Berthiaume
Maire



Les assemblées du conseil municipal ont toujours lieu le deuxième mardi du mois à 20h. Une période de questions est réservée aux citoyens à la fin de chaque séance. Le bureau municipal est ouvert du lundi au vendredi de 8h30 à 12h et de 13h à 16h30.

<http://smsr.quebec>

102, rue de la Fabrique, Saint-Marc-sur-Richelieu, Qué. J0L 2E0
Téléphone: (450) 584-2258 / Télécopieur: (450) 584-2795



François Berthiaume
Maire
Cell.: (514) 891-6398
fb@fbrh.ca



John Bradley
Conseiller #1
Cell.: (514) 299-8014
johnbradley450@gmail.com



Patricia St-Laurent
Conseillère #2
Cell.: (514) 378-8818
patricia.stlaurent@gmail.com



Annie Houle
Conseillère #3
Cell.: (514) 688-7889
annie.houle@smsr.quebec



Réal Déry
Conseiller #4
Rés.: (450) 584-3169
real.dery@hotmail.com



Marie-Claude Racine
Conseillère #5
Cell.: (450) 881-7944
mc.racine@hotmail.com



Maurice Rolland
Conseiller #6
Rés.: (450) 584-3645
maumo@videotron.ca



SERVICES ANIMALIERS



Nos heures d'ouverture sont désormais les suivantes:

Dimanche: Fermé
Lundi: Fermé
Mardi: 13h à 17h
Mercredi: 13h à 16h
Jeudi: 13h à 16h
Vendredi: 10h à 12h, 13h à 16h
Samedi: 10h à 12h, 13h à 16h

**DU MARDI AU VENDREDI:
450-746-7272**

**LE SAMEDI:
450-536-0032**

GARDIEN(NE)S AVERTI(E)S

SECTEUR

Rue de l'Anse

Danika Fortin 450 709-0565
Léane Thibodeau 450 464-1742
Élie Thibodeau 450 464-1742

SECTEUR

Rang des Quatorze

Rang des Trente

Simon Carron 450 584-3174
Cammy Beaulieu 450 584-2720

SECTEUR

Chemin Lafrenière

Charles-Olivier Giguère... 514 710-2801
Léane Thibodeau 450 464-1742
Élie Thibodeau 450 464-1742

SECTEUR

Rue Richelieu

Élisabeth Ledoux 438 831-0697
Julia Bourgault 450 584-2757
Kassandra Paradis 438 501-1365
Danika Fortin 450 709-0565
Léane Thibodeau 450 464-1742
Élie Thibodeau 450 464-1742

SECTEUR

*Rues de la Savane
Charron et Val d'Or*

Kélian Lamarre Langlois ... 450 584-3119

SECTEUR

Rang du Ruisseau nord

Danika Fortin 450 709-0565
Léane Thibodeau 450 464-1742
Élie Thibodeau 450 464-1742

SECTEUR

Rue Richelieu Camping

SECTEUR

Village

Julia Bourgault 450 584-2757
Laura Simon 450 584-1210
Kassandra Paradis 438 501-1365
Alice Gauthier 450 701-2904
Cammy Beaulieu 450 584-2720
Mégane Bourgault Brière .. 450 709-0564
Zoé St-Laurent 514 378-8818
Frédérique Morin 514 531-1161
Danaëlle Marois 514 926-5031
Léane Thibodeau 450 464-1742
Élie Thibodeau 450 464-1742
Aurélië St-Gemain 438 881-5974



POUR FAIRE PARAÎTRE VOS ARTICLES DANS LE SAINT-MARC... QUOI?

«Le Saint-Marc... Quoi?» est publié et distribué vers le 1er de chaque mois. Les organismes de la municipalité et les responsables d'activités sont invités à transmettre leurs communiqués avant le 14 de chaque mois à 16h30. Il suffit de faire parvenir ses fichiers Word et ses photos en fichiers séparés (JPG ou BMP) par courriel à: info@smsr.quebec

POUR TOUTES INFORMATIONS: (450) 584-2258

AGENDA MENSUEL

DÉCEMBRE 2021

DIMANCHE	LUNDI	MARDI	MERCREDI	JEUDI	VENDREDI	SAMEDI
 Saint-Marc sur Anse	CERCLE DE FERMÈRES 7 décembre : Atelier de jour 14 décembre : Atelier de jour et de soir 21 décembre : Atelier de jour	 Collecte récupération	1	2	3	4
 5 Guignolée 9h à 12h Messe à 9h30	6	7	8	9	10	11
 12 Messe à 9h30	13	 14 Conseil municipal à 20h00	 15 Collecte récupération	 16 Collecte d'ordures et encombrants (sur réservation)	17	18
 19 Messe à 9h30	20 Présentation du budget 2022 à 19h00	21	22	23	 24 Messe à 19h00	25 JOYEUX NOËL
 26 Messe à 9h30	27	 28 Collecte organique	 29 Collecte récupération	30	31 BUREAU MUNICIPAL FERMÉ DU 24 DÉCEMBRE AU 3 JANVIER INCLUSIVEMENT	 Messe le 1er janvier à 9h30

DÉPANNAGE ALIMENTAIRE

Vous avez des difficultés à payer toutes vos factures, vous venez de perdre votre emploi, vous venez de vivre une séparation, vos revenus ne sont pas assez élevés?

Nous sommes là pour vous aider à remplir votre frigo : Fruits, légumes, produits laitiers, viande, pain, etc.

LE GRAIN d'SEL

**CENTRE D'ENTRAIDE
FAMILIALE**
DE LA VALLÉE-DU-RICHELIEU

Le centre d'entraide familiale **Le Grain d'Sel** maintenant situé au **544, Boul. Laurier (Mail Montenach, à côté du Canadian Tire)** offre un dépannage alimentaire aux personnes qui en ont besoin à tous les **jeudis entre 13h00 et 16h00**.

Il faut toutefois prendre rendez-vous en début de semaine avant de passer.

Pour information et prendre rendez-vous (évaluation obligatoire la première fois) :

450-467-5733
info@graindesel.ca
www.graindesel.ca



LIGNE AIDE ABUS AÎNÉS

1 888 489-2287

7 JOURS SUR 7 DE 8 H À 20 H

LA MALTRAITANCE

envers les personnes âgées
c'est inacceptable!

N'hésitez pas à en parler

#ChaquePersonneCompte



Votre
gouvernement

Québec



FONDATION DE L'INSTRUCTION
DE SAINT-MARC-SUR-RICHELIEU

*Nous pouvons vous épauler** ...

Projets éducatifs dans le milieu

Projets éducatifs réalisés par des organisations locales (Maison des jeunes, Cercle de fermières, bibliothèque municipale, etc.) pour les citoyens de Saint-Marc-sur-Richelieu:

- Achat de livres jeunesse;
- Achat de matériel;
- Cachet pour ressources spécialisées.

*Détails sur : http://fondation-stmarc-flsmr.com/?page_id=452





LE CERCLE DE FERMÈRES DE ST-MARC

Notre réunion de décembre sera remplacée par un souper de Noël, jeudi le 9 décembre, les détails vous parviendront par courriel. Nous vous souhaitons un très Joyeux temps des Fêtes et nous commencerons la nouvelle année avec de nouveaux projets!

Ateliers de décembre, les 7, 14 et 21 seront libres:

Pour plus d'informations, veuillez communiquer avec Madeleine Béliveau au 450 464-4483 ou madeleine.beliveau@videotron.ca

Nous ramassons toujours les attaches de pain, les goupilles de cannettes, les bouchons vissés en plastique (ex : carton de lait ou de jus), les bouchons de liège, les timbres, et les cartouches d'encre pour différentes causes. Vous pouvez nous les apporter à notre local le mardi en avant-midi ou les remettre à une membre du Cercle de Fermières.

Le dernier cours de dentelles aux fuseaux de l'année aura lieu le 13 décembre dès 18h00, à notre local. Pour confirmation de la tenue du cours et plus d'informations, veuillez contacter Mireille Beauchemin au 514-972-7708 ou par courriel : beauchemireille@hotmail.com.

Ginette Girard, Comité Communications

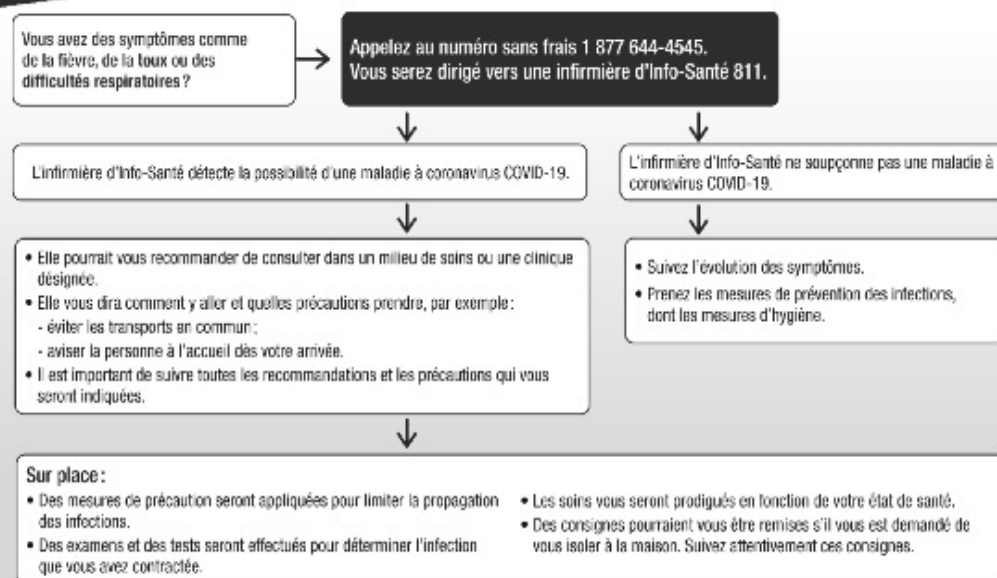
Pour finir, souhaitons un joyeux anniversaire à :

France Jeannotte	6
Ghislaine Moreau	7
Yvonne David	11
Suzanne Pagé.....	21



Coronavirus (COVID-19)

Pour protéger votre santé et la santé des autres



En tout temps,

appliquez les mesures d'hygiène et de prévention pour éviter la propagation des infections:

- lavez-vous les mains souvent;
- tousssez ou éternuez dans votre coude plutôt que dans vos mains;
- nettoyez votre environnement;
- évitez de rendre visite aux personnes dans les hôpitaux ou les centres d'hébergement de soins de longue durée dans les 14 jours suivant le retour d'un pays étranger ou si vous êtes malade;
- évitez le contact direct pour les salutations, comme les poignées de main, et privilégiez l'usage de pratiques alternatives.

Pour plus d'informations:

Quebec.ca/coronavirus

POURQUOI ÊTRE MEMBRE?

Parce que le Réseau FADOQ...



veille au grain, vous défend
et vous représente auprès
des décideurs



trouve des nouveaux moyens de
briser l'isolement, vous offre des
activités, et ce, même à distance



négoce des partenariats avantageux et vous
permet de faire des économies grâce à une
multitude de rabais



vous informe et vous conseille par le biais du magazine
Virage, de programmes et de plusieurs plateformes
numériques
et bien plus!



Fier de regrouper près de 550 000 membres

BONNE FIN D'ANNÉE!

Les membres du CA soit ; M. Camille Dubé, André Lussier, Réal Déry de la FADOQ Saint Marc vous souhaitent un bon mois de décembre. Illuminons nos vies. Réinventons le temps des fêtes. Les engagements de la FADOQ pour la qualité de vie des aînés : santé, bien être, appartenance et sécurité sont plus que jamais d'actualité. Nous les transmettons en souhaits pour vous tous. Vivons l'esprit de Noël tout au cours du mois de décembre.



Ensemble, continuons à améliorer la qualité de vie
des personnes de 50 ans et plus !
Infos : fadoq.ca

Réal Déry – 450 584-3169
real.dery@hotmail.com

Entretien de fossé et ponceau

À l'approche de la saison hivernale, nous vous informons qu'il est de votre responsabilité d'entretenir le fossé en front à votre terrain et de maintenir votre ponceau d'accès à votre entrée charretière, en bon état et libre de tout obstruction. Si vous avez fermé ou canalisé votre fossé, assurez-vous du libre écoulement des eaux.

Déneigement des rues

Afin d'assurer un déneigement optimal dans les rues et rangs de la municipalité, nous vous demandons de libérer tous les obstacles (poteau boîte aux lettres, boîte publisac, etc) à moins de 1.2 mètre (4 pieds) de la bordure de béton bitumineux (asphalte). La municipalité se dégage de toutes responsabilités en cas de bris ou de dommages d'équipements ou de matériaux, dans l'emprise municipale.



Stationnement dans les rues

Nous vous rappelons qu'il est interdit de stationner la nuit (de minuit à 6 heure) dans toutes les rues ou rangs de la municipalité du 1er novembre au 1er avril de chaque année.

Stationnement des véhicules récréatifs en cour avant

A partir du 15 octobre jusqu'au 15 avril, le stationnement de véhicule récréatif est prohibé en cour avant. Il est autorisé en cour arrière et en cour latérale à certaines conditions.

Demande de permis

Le service d'urbanisme vous rappelle qu'il faut demander un permis avant d'entreprendre tout projet de construction, de rénovation, de réparation, d'agrandissement, d'ajout de bâtiment accessoire ou autre, d'affichage, d'abattage d'arbres, de brûlage (autre qu'un feu d'agrément) et de vente de garage. Pour plus d'information n'hésitez pas à communiquer avec le soussigné.

Abris d'hiver pour automobile

Du 15 octobre au 15 avril de chaque année, il est permis d'ériger un abri temporaire pour véhicule sans aucun certificat ou autorisation, vous devez cependant respecter certaines conditions (ex. seul un abri de fabrication industrielle, être localisé à plus de 1,5 mètre des limites de terrain, etc.)


Licences de chien

Nous vous confirmons que Madame Gina Rheault, employée du Centre animalier Pierre-De-Saurel, est autorisée à se présenter à votre domicile à partir du 23 octobre jusqu'à la fin novembre afin d'émettre les licences de chiens 2021. Veuillez noter que cette licence au coût de 25.00\$ est obligatoire conformément au règlement municipal #8-91 et #2-93 et doit être payée dans un délai de dix jours suivant la visite de madame Rheault.

Merci de votre collaboration

Yvon Tardy, b.urb

Inspecteur municipal et directeur des services techniques



CALENDRIER DÉCEMBRE 2021
ST-MARC-SUR-RICHELIEU

NOTES

DIMANCHE	LUNDI	MARDI	MERCREDI	JEUDI	VENREDI	SAMEDI
28 nov Marché de Noël St-Marc	29 nov 18h - 21h	30 nov	décembre		3 15h - 22h Sortie aux Rocket de Laval (12 ans et plus)	4 15h - 22h Marché de Noël St-Marc
5 Gaijgnole SMSR 9h - 12h	6 18h - 21h	7	8 18h - 21h Soirée d'animés	9	10 15h - 22h	11 15h - 22h
12	13 18h - 21h	14	15 18h - 21h Soirée d'animés	16	17 15h - 21h PARTY NOËL JEUNE (10 à 12 ans)	18 NUIT BLANCHE 19h à DIM 11h am (13 à 17 ans)
19 NUIT BLANCHE / BRUNCH SAM 19h à 11h (13 à 17 ans)	20 18h - 21h	21	22 18h - 21h Soirée d'animés	23	24 VELLE DE NOËL FERMÉE	25 NOËL FERMÉE
26 FERMÉE	27 FERMÉE	28 15h - 22h	29 15h - 22h 18h30 - Grande soirée des animés	30 FERMÉE	31 VELLE DU JOUR DE L'AN FERMÉE	janvier

27 - 28 nov
La MDU sera au marché de Noël de St-Marc. Popping, Barbe à papa et bonbons seront en vente!

1^{er}, 8, 15, 22 déc
Soirée d'animés à partir de 20h


3 déc
Rocket de Laval | heure départ à confirmer
* autorisation parentale obligatoire

17 déc
Party Noël jeunes de 10-12 ans | 18h à 21h
Soirée Pyjamas, échange de cadeau, film de Noël.

18 - 19 déc
Nuit blanche / brunch | 19h à 11h am
MDULT - pavillon St-Antoine
Soirée Pyjamas, échange de cadeau, film de Noël, jeux thématique, brunch le dimanche matin
* Covoiturage sera organisé

29 déc
Grande soirée d'animés | dès 18h30
Anats et Mélodie vous ferons découvrir de nouveaux animés.

mdjstmarc@gmail.com 450.584.2173



LA PRÉVENTION DES INCENDIES DURANT LE TEMPS DES FÊTES

En vue des préparatifs du temps des fêtes, voici quelques conseils de prévention en sécurité incendie. Ceux-ci seront utiles lors de l'installation du sapin et des décorations de Noël.

L'installation du sapin

- Un sapin artificiel est plus sécuritaire, car il risque moins de prendre feu.
- Si vous préférez un arbre naturel, choisissez un arbre fraîchement coupé. Les aiguilles doivent être vertes et ne pas se détacher facilement.
- Coupez de nouveau le tronc (en biseau) dès votre arrivée à la maison. La nouvelle coupe aidera votre arbre à mieux absorber l'humidité.
- Placez le sapin dans un récipient d'eau bien rempli et arrosez-le tous les jours.
- Installez le sapin à plus d'un mètre de toute source de chaleur (plinthes, chaufferette, foyer, etc.) et placez-le loin des endroits passants et des sorties.

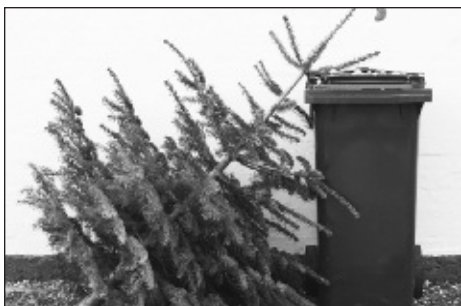


NOTE :

Saviez-vous qu'allumer les lumières dans un sapin trop sec risque de causer un incendie?

Comment se débarrasser du sapin naturel

Envoyez le sapin au recyclage ou débarrassez-vous-en selon le règlement municipal dès que les fêtes sont terminées ou lorsque l'arbre est sec. Ne le rangez pas à l'intérieur, dans le garage ou près de la maison : un sapin sec s'enflamme rapidement et votre maison peut y passer.



Les décorations lumineuses

- Utilisez des lumières décoratives homologuées par un organisme reconnu comme CSA et ULC
- Examinez vos décorations lumineuses avant de les installer. Jetez celles qui sont défectueuses, séchées ou fendillées.
- Débranchez-les avant de remplacer des ampoules. Assurez-vous que les ampoules de remplacement ont le même voltage que les anciennes.
- N'utilisez pas à l'extérieur des décorations conçues pour l'intérieur, et vice-versa.
- Tout article utilisé à l'extérieur doit être branché à une prise avec disjoncteur de fuite à la terre (au besoin, communiquez avec un maître électricien pour en faire installer une).

NOTE :

Si vous placez des décorations extérieures près du sol, fixez les cordons de rallonge autour de piquets de bois pour les tenir loin de la neige et de l'eau.

Éteignez les décorations lumineuses dès que vous quittez la maison ou allez au lit! L'utilisation d'une minuterie est conseillée.

Les cordons de rallonge

- Utilisez des cordons de rallonge homologués par un organisme reconnu comme CSA ou ULC.



Évitez les cordons trop longs qu'il faudrait enrouler. Le câble risquerait alors de surchauffer et de provoquer un arc électrique.

- Si vous devez utiliser un cordon de rallonge pour vos décorations extérieures, assurez-vous d'abord qu'il est conçu pour un usage extérieur.
- Ne placez pas de cordons de rallonge dans un endroit passant. Installez le sapin et les autres décorations électriques près d'une prise de courant; de cette façon, le cordon de rallonge ne sera plus nécessaire.
- Ne cachez pas vos cordons de rallonge sous un tapis ou une carpe. Le poids des gens qui marchent sur le tapis et la friction occasionnée par les pas peuvent endommager le cordon et accroître les risques d'incendie.



- Ne laissez pas courir un cordon de rallonge dans une entrée de porte. L'isolation du cordon pourrait être endommagée si la porte se refermait dessus.
- N'utilisez qu'un seul cordon de rallonge à la fois. Ne branchez pas des cordons de rallonge bout à bout.

NOTE :

Ne surchargez pas les prises de courant et les cordons de rallonge. Utilisez plutôt une barre d'alimentation.

<https://www.securitepublique.gouv.qc.ca/securite-incendie/prevenir-incendie/conseils-prevention/temps-fetes/decorations-lumineuses.html>

Des fêtes bien branchées!

ENSEMBLE on fait avancer le Québec

Québec



Prévention des incendies

LE PREMIER RESPONSABLE C'EST TOI !

NOS CONSEILS POUR LES FÊTES



ARBRE DE NOËL

- Installez votre sapin naturel ou artificiel loin d'une source de chaleur (pînthé électrique, chaufferette, foyer, etc.).
- Placez le sapin naturel dans un récipient rempli d'eau et arrosez le pied de l'arbre tous les jours.
- Surveillez la collecte de votre municipalité après les Fêtes pour vous défaire de votre sapin naturel écologiquement.
- Choisissez un sapin artificiel plutôt qu'un sapin naturel pour diminuer les risques d'incendie.



LUMIÈRES DÉCORATIVES

- Choisissez des lumières homologuées CSA ou ULC. Vérifiez si elles sont en bon état et installées selon les directives du fabricant.
- Éteignez-les la nuit ou avant de quitter votre résidence.



BOUGIES

- Ayez toujours à l'œil les chandelles allumées.
- Placez vos bougies sur une surface stable et loin de toute matière inflammable.
- Gardez-les hors de la portée des enfants et des animaux.
- Éteignez toutes les bougies avant de quitter une pièce ou votre domicile.
- Privilégiez les bougies DEL pour une utilisation sans risque.



CUISINE DES FÊTES

- Évitez toutes distractions lorsque vous faites cuire des aliments (sortir fumer, parler au téléphone, consulter les médias sociaux, etc.).
- Ne rangez pas d'objets dans le four ou sur la surface de cuisson.
- Éloignez les enfants de la cuisinière.
- Prenez soin de bien éteindre les appareils de cuisson avant de quitter la pièce ou votre domicile.



AVERTISSEURS DE FUMÉE ET PILES

- Il est important d'avoir un avertisseur de fumée en bon état par étage.
- Pensez à prévoir des piles supplémentaires afin de ne jamais prendre celles de vos avertisseurs pour mettre dans les appareils ou jouets à piles.
- Choisissez un avertisseur de fumée avec une pile au lithium d'une durée de 10 ans afin de vous assurer d'être en sécurité à plus long terme.



APPAREIL DE CHAUFFAGE ÉLECTRIQUE PORTATIF

- Branchez l'appareil directement dans la prise.
- Utilisez toujours un appareil homologué CSA ou ULC.
- Éteignez-le la nuit ou avant de quitter votre résidence.
- Éloignez de l'appareil toute matière inflammable dans un rayon de un mètre.



RALLONGES ÉLECTRIQUES

- Utilisez des cordons de rallonge homologués CSA ou ULC.
- Ne surchargez pas le circuit électrique. Utilisez plutôt une barre d'alimentation.
- Remplacez tout cordon endommagé ou dégageant de la chaleur.



SORTIES ET VOIES D'ACCÈS

- Dénigez vos sorties, vos balcons, votre terrasse et vos fenêtres après chaque chute de neige.
- Assurez-vous que les voies d'accès menant à ces sorties sont dégagées.



CENDRES CHAUDES

- Laissez refroidir les cendres chaudes dehors dans un contenant métallique muni d'un couvercle en métal.
- Gardez la chaudière de cendre à un minimum de un mètre de toute matière combustible
- Attendez au moins sept jours avant de les transvider dans le bac à déchets.



BRÛLEUR À FONDUE

- Posez le brûleur sur une surface stable qui supporte la chaleur.
- Ne le remplissez jamais lorsqu'il est chaud. Utilisez plutôt un second brûleur.
- Privilégiez un poêle à fondue électrique.

En collaboration avec votre service de sécurité incendie

Quebec.ca/prevention-incendies

Bibliothèque Archambault-Trépanier, Saint-Marc-sur-Richelieu**Nouveautés pour le mois de novembre****ROMANS ADULTE**

- Femme Forêt / Anaïs Barbeau-Lavalette
- Je suis l'abysses / Donato Carrisi
- Offrandes musicales / Michel Tremblay
- Tiohtià:ke / Michel Jean

**Gagnants du Concours de maisons décorées**

Au mois d'octobre se déroulait le Concours des maisons décorées. Quatre paniers chocolatisés créés par Chocolaterie en Folie ont été remis aux gagnants. Félicitations!



1er prix :
Patrick Parent et sa famille



2e prix :
Phillippe Lemaire et Marie-Ève Chapados



3e prix :
Jean-François Cloutier (absent pour la photo)
Prix des enfants : Logan Bernard

IMPORTANT

Nous n'acceptons plus les dons de livres. Veuillez mettre vos livres dans un sac avant de les glisser dans la chute à livres.



Merci de votre compréhension.

HEURES D'OUVERTURE

Mardi :
9h à midi
18h30 à 20h30

Jedi :
14h à 20h

Samedi :
10h à midi
Dimanche :
10h à midi

Coordonnées :

450-584-2258 poste 5
biblio@smsr.quebec



LA BIBLIOTHÈQUE SERA FERMÉE POUR LE CONGÉ DES FÊTES DU 24 DÉCEMBRE AU 2 JANVIER 2021.



**HEURE DU CONTE
DE
NOËL
(EN PYJAMA)**

**DIMANCHE, 12 DÉCEMBRE
10 H 00
À LA BIBLIOTHÈQUE**

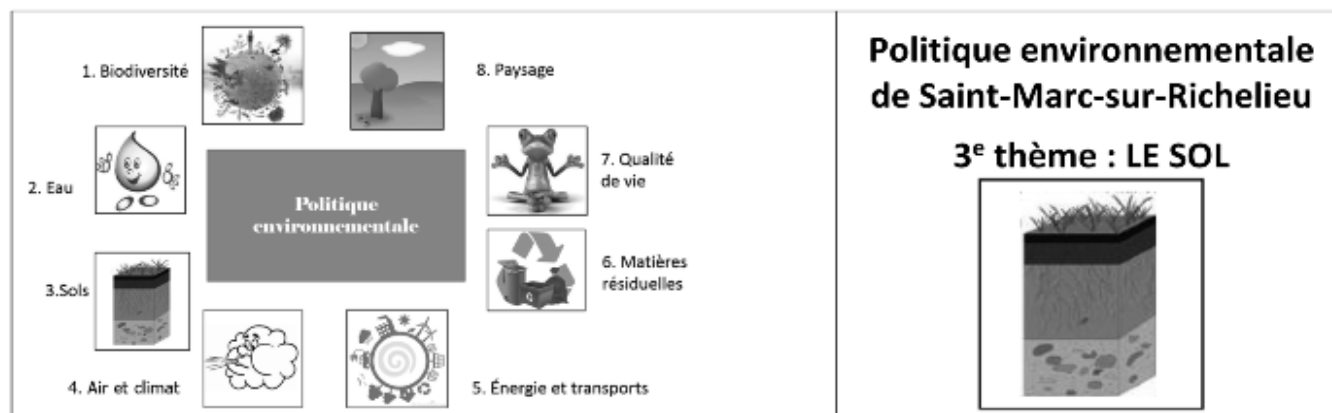
INSCRIPTION OBLIGATOIRE AU SMSR.QUEBEC SUR VOILÀ!



**Pour vous
divertir durant
les Fêtes..**

**Venez découvrir
notre collection
de jeux de
société pour
tous les âges!**





Le Comité consultatif en environnement (CCE) de Saint-Marc-sur-Richelieu poursuit la révision de la Politique environnementale de la municipalité (2014). Dans une perspective de consultation démocratique, la communauté saint-marcoise est invitée à prendre connaissance de cette politique et à commenter les travaux : <http://smsr.quebec/> (1. Onglet : Services municipaux; 2 : Environnement; 3 : Politique environnementale municipale).

Dans ce troisième d'une série d'articles, nous présentons quelques éléments de la Politique relatifs au thème du sol.

Le sol assure des fonctions de stockage, de filtration et de transformation de nombreuses substances. Il intervient dans le cycle de l'eau et il stocke le carbone. Avec sa réserve de matières nutritives, il est le support naturel de la vie végétale et animale sur Terre. Le sol constitue un élément du patrimoine naturel et culturel.

Afin de préserver le sol dans l'ensemble du territoire, la municipalité vise à :

- Promouvoir la conservation de la qualité des sols et les usages du sol qui respectent l'environnement;
- Adopter une approche de protection du bassin versant favorisant la réduction de l'érosion et de la sédimentation dans les cours d'eau.



Plan d'actions proposé

PROMOUVOIR LA CONSERVATION DE LA QUALITÉ DES SOLS ET LE RESPECT DE L'ENVIRONNEMENT

- ✓ Promotion et valorisation des bonnes pratiques environnementales sur le territoire agricole et résidentiel;
- ✓ Surveillance des sources de contamination des sols sur le territoire de la municipalité;
- ✓ Réglementation révisée concernant l'utilisation de pesticides sur le territoire résidentiel de Saint-Marc;
- ✓ Incitation du milieu agricole à utiliser des produits phytosanitaires écologiques (semences, engrais et insecticides).

ADOPTER UNE APPROCHE DE PROTECTION DU BASSIN VERSANT FAVORISANT LA RÉDUCTION DE L'ÉROSION ET DE LA SÉDIMENTATION DANS LES COURS D'EAU :

- ✓ Promotion de la protection des rives et des berges de la municipalité;
- ✓ Sensibilisation de la population à l'importance de l'approche par bassin versant pour contrer l'érosion.

Vous souhaitez en savoir plus sur l'environnement?

Voici un livre disponible via notre réseau de bibliothèque qui s'adresse à tous car bien vulgarisé.

Son titre : « **Choisir l'environnement : guider les actions de nos institutions** »
 ISBN : **9782897941659**



Également, voici quelques liens intéressants

- « Notre campagne, un milieu de vie à partager » aborde le thème de la santé des sols :
<https://www.youtube.com/watch?v=ptnd6YoBwls&list=PLqyyXSL3FbFoLO62vftT-cV9x1BGIDjzx&index=3>
<https://www.upamonteregie.ca/notre-campagne-un-milieu-de-vie-a-partager-2/>
<https://www.inrae.fr/actualites/richesses-insoupconnees-du-sol>

Vous avez des suggestions pour la protection du sol au sein de notre municipalité?

N'hésitez pas à les acheminer à l'adresse suivante : bouisset.marc@gmail.com



PAROISSE SAINT-MARC

Communiqué pour *Le Saint-Marc...Quoi?*

NOVEMBRE 2021

Assemblée de paroissiens

Le dimanche 12 décembre après la messe de 9h30 aura lieu une assemblée de paroissiens. Le but premier de cette assemblée est l'élection des marguilliers. Deux postes sont à combler, dont un pour lequel le détenteur actuel a annoncé qu'il ne compte pas renouveler son engagement. Une période d'information suivra où sera notamment présenté le budget pour l'année 2022. Toute personne majeure résidente du territoire de la paroisse – identique à celui de la municipalité – est membre de fait de cette assemblée. Bienvenue à chacune et chacun.

Un dernier panier cadeau des marchés 2021

Le panier constitué lors du dernier marché en octobre sera tiré le dimanche 12 décembre vers 10h30 lors de l'assemblée de paroissiens. Les coupons de participation, accessibles par un don de 5\$, sont disponibles à l'église les dimanches matin. Il est aussi possible de communiquer au presbytère.



Tirages 2022

Les billets pour les tirages de 2022 sont maintenant en vente. Au coût de 20\$, ils donnent 20 chances de gagner 100\$. Les tirages débuteront le 6 mars et s'échelonneront jusqu'au 17 juillet. Les profits servent au chauffage de notre église patrimoniale. Vous pouvez vous en procurer au presbytère, en laissant un message au 450 584-2185 ou à stmarcparoisse@gmail.com

Recherché : un ou une secrétaire-réceptionniste

La fabrique est toujours à la recherche d'une personne qui pourrait disposer de trois demi-journées par semaine pour le secrétariat de la paroisse. La personne recherchée a de l'entregent, elle est discrète et compatissante, elle a des

habiletés en communication orale et écrite, elle est à l'aise avec le travail de bureau, l'informatique et les réseaux sociaux. Les tâches comportent notamment l'accueil des visiteurs, la tenue de registres, les entrées et les suivis comptables, la préparation de documents pour les rencontres et les activités, le classement des dossiers. Pour plus d'information communiquer au presbytère au 450-584-2185 stmarcparoisse@gmail.com

Des soirées de silence et d'adoration

Ces temps d'arrêt sont offerts les 2, 9 et 16 décembre de 20h00 à 21h00. Du temps pour se ressourcer, se reposer, prendre une pause, reprendre son souffle, dans ce lieu de silence et de paix. Pour information : Sara 450-584-2372

Les célébrations du dimanche

Depuis le début de novembre, les messes alternent avec des célébrations de la Parole. En décembre il y a une messe les dimanches 12 et 26 et célébration de la Parole les 5 et 19. Les portes sont ouvertes dès 9 heures. La célébration débute à 9h30.

En marche vers Noël

Les lumières de décembre orientent nos regards vers Noël. Cette fête vient éveiller le meilleur en nous-mêmes et invite au partage.

Merci à toutes les personnes qui prennent part à la guignolée et nous donnent l'occasion de marquer notre solidarité avec ceux et celles qui sont moins favorisés ou qui traversent une période difficile.

Noël à l'église

Le 24 décembre, la messe de Noël a lieu à Saint-Marc à 19h00 et à St-Antoine à 21h. Les règles sanitaires étant de moins en moins contraignantes il n'est pas nécessaire de réserver, mais il pourrait être bon de consulter la page Facebook de la paroisse.

Le 1er janvier, il y aura une messe à 9h30 pour débiter l'année 2022.

Que la période de Noël soit un moment pour manifester notre joie et notre tendresse envers nos parents et amis!

Source : Hélène Laflamme
hlaflam@gmail.com
450-584-1167





Rappel pour la guignolée à Saint-Marc-sur-Richelieu **le dimanche 5 décembre 2021**

Organisée par votre Association avec l'appui de la Municipalité et sous l'égide du Centre d'Action Bénévole de la Vallée du Richelieu (CABVR).

Des équipes de bénévoles bien identifi(e)s passeront donc le dimanche matin entre 9h et 12h pour recueillir des denrées et produits ou des dons.

Voici les denrées et produits demandés (non-périssables, non-faits maison et non périmés):

- . Conserves (viandes, poissons, ragouts, légumes, fruits, compotes, etc.)
- . Jus de fruits ou de légumes, barres tendres, compotes individuelles, denrées pour boîtes à lunch, etc.
- . Pâtes alimentaires, sauces à spaghetti, riz, etc.
- . Condiments (ketchup, mayonnaise, moutarde, etc.), huile, vinaigre, etc
- . Beurre d'arachide, confitures, miel, sirop d'érable, etc.
- . Café, thé, tisanes, chocolat au lait, farine, sucre, cassonade, etc.
- . Produits d'hygiène pour adultes et enfants, couches, etc.
- . Savon à lessive et à vaisselle, produits nettoyants, etc.

Les objets, les vêtements et les meubles ne sont pas ramassés.

La pandémie nous oblige à certaines mesures de sécurité spéciales concernant la collecte des denrées et des dons :

. Dans la mesure du possible, préparez les sacs à l'avance (identifiés Guignolée) et les laisser à la porte de votre résidence. Si aucun sac n'est déposé, le bénévole pourra sonner à la porte et effectuer un ramassage sans contact.

. Les dons peuvent être remis au bénévole, en argent ou par chèque au nom du CABVR ou en ligne sur le site du CABVR www.cabvr.org. Pour les dons supérieurs à 20\$, veuillez préciser vos coordonnées afin de recevoir un reçu d'impôt si vous le désirez.

Ces denrées non périssables permettront la préparation de paniers de provisions distribués lors du Partage de Noël. De plus ces denrées contribueront au service du dépannage alimentaire tout au long de l'année 2022 afin de pourvoir aux besoins des familles nécessitant une aide.



Nous vous remercions pour votre générosité



545, boul. Sir-Wilfrid-Laurier, bureau 301, Belœil (Québec) J3G 4H8
450 464-5323 ou info@tandem-emploi.org

Au service de la population depuis plus de 20 ans, nos services professionnels sont adaptés à vos besoins et sont offerts GRATUITEMENT en présentiel et/ou en vidéoconférence sur rendez-vous.

**RECHERCHE D'EMPLOI
CLARIFICATION D'OBJECTIF
D'EMPLOI**

Vous désirez un emploi qui vous ressemble

Nos conseillères d'orientation et en gestion de carrière sont là pour vous aider et vous outiller dans votre démarche :

- Bilan de compétences
- Tests psychométriques
- **Nouveau!** – Gestion de temps en télétravail
- **Nouveau!** – Utilisation des applications de vidéoconférences
- Coaching individuel pour des stratégies personnalisées
- Arrimage avec les entreprises
- Et bien plus!

**MON EMPLOI AU BOUT
DES DOIGTS**

Des vidéoconférences en direct pour toute la population de la région!
INSCRIPTION OBLIGATOIRE, les places sont limitées!

**LA RECHERCHE D'EMPLOI
VIA MON CELLULAIRE**

Animée par Stéphanie Gervais, conseillère en gestion de carrière
MARDI 22 MARS 2022 – 13 H

**MON EMPLOI : VERS L'AUTO-
NOMIE FINANCIÈRE**

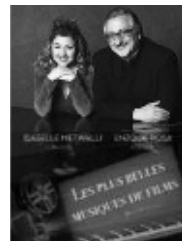
Animée par Stéphanie Gervais, conseillère en gestion de carrière
MARDI 15 MARS 2022 – 19 H

Visitez notre site Web ou notre page Facebook pour plus d'informations!
www.tandem-emploi.org

**SPECTACLE POUR NOËL, OFFRONS-NOUS UN CADEAU :
« LES PLUS BELLES MUSIQUES DE FILMS »**

Fans de musique et de cinéma ?
Cet événement est pour vous !

**À l'église Saint-Denis-sur-Richelieu
Dimanche 5 décembre 2021 à 14 h
Avec le pianiste Enzo de Rosa
et la soprano Isabelle Metwalli.**



Revivez des scènes inoubliables et passionnantes du cinéma. Une projection d'extraits de films accompagne les artistes, qui partagent aussi quelques anecdotes sur les origines des musiques de films et les grands compositeurs.

Visionnez des extraits du spectacle :
<https://www.youtube.com/watch?v=yp28SZT7V5w> !

Les billets, 25 \$ pour les adultes et 15 \$ pour les enfants et étudiants, sont en vente au 450 787-2020 ou 450 787-9719. Paiement possible par interac : fabriquestdenis@gmail.com

Pour se conformer aux exigences des autorités de la santé publique, le passeport vaccinal, la présentation d'une **pièce d'identité** et le **port du masque** seront demandés.

SECTION JEUNESSE

SUDOKU

数独

	6	8	3	2			4	
2				6		5	9	
5	7	3			1			
7			2	9				
4		2				8		9
				8	6			7
			4			3	5	8
	4	1		5				6
	9			3	7	2	1	

NOVICE

	4	2	3		7	5	8	
		9				2		
			4	2	5			
	5	4	8		3	1	6	
	3						5	
	6	8	2		1	4	3	
			6	3	8			
		7				8		
	8	6	7		9	3	2	

INTERMÉDIAIRE

S	U	D	O	K	U			
9	1	8	7	5	2	5	9	
4	6	8	9	5	2	1		
0	9	1	5	7	8	9	2	
8	4	9	8	9	1	1	8	
2	9	1	5	2	8	9	6	
1	5	9	8	7	1	1	8	
9	1	8	9	1	5	2	5	
1	8	5	4	6	7	9		

P	I	S	S	U	S	R	L	O
5	2	5	2	5	8	1	0	1
5	2	5	2	5	8	1	0	1
5	2	5	2	5	8	1	0	1
5	2	5	2	5	8	1	0	1
5	2	5	2	5	8	1	0	1
5	2	5	2	5	8	1	0	1
5	2	5	2	5	8	1	0	1
5	2	5	2	5	8	1	0	1
5	2	5	2	5	8	1	0	1

SOLUTIONS

*Les membres
du Conseil et le
personnel de la
Municipalité vous
souhaitent de
Joyeuses Fêtes!*



ANNONCES

À VENDRE

Four à pain Hamilton Beach
Fonction normale + sans gluten
Livre en français 30\$ Téléphone:
Gisèle 450-584-2560.

SERVICE OFFERT

Couturière mobile.
Altérations, bords de pantalons,
rideaux, jupes, etc. Sylvie 438-
881-3429.

SERVICE OFFERT

Réflexologie plantaire: Techni-
que de massage des pieds issue
de la médecine traditionnelle chi-
noise, se basant sur les points
réflexes reliés aux organes en
déséquilibre affectant la santé.
Pour infos: benardelle@gmail.com
ou 450 464-4786. Horaire de jour
et de soir. Lucie B. Massothé-
rapeute-réflexologue accréditée.
Reçus ass. disponibles. **SERVIA.**

À LOUER

Bel espace de bureaux à louer
au 97, Montée Verchères à Saint-
Marc-sur-Richelieu. 1345 pieds
carrés. Espaces de stationnement
inclus. 1300,00\$ plus taxes par
mois, tout compris. Disponible à
compter du 1er décembre 2020.
Contactez-nous : 514-292-9529.

À VENDRE

4 pneus 4 saisons sur jantes de
marque Michelin Latitude 225/65 /
R17 prix 300\$ comme neuf,
pour GMC et 4 pneus d'été pour
camionnette Michelin Latitude
235/65 1 R18 prix 200\$. Très bon-
ne condition. Réal 450-584-3169.

ANNONCES

À VENDRE

Machine à coudre portative
Singer 45\$ 450-584-3302.

**REMPLAÇANTE
RECHERCHÉE**

Les Gazelles en folie (service de
garde accrédité) recherche une
remplaçante conforme pour le
mois de mai et peut être juin
(28-30 heures) par semaines
lesgazellesenfolie@gmail.com

**ÉTUDIANT OU RETRAITÉ
RECHERCHÉ**

Trois propriétaires sur une même
rue à Saint-Marc recherchent
étudiant ou retraité pour aider à
entretenir l'extérieur de nos mai-
sons durant tout l'été. Heure et
salaire à négocier. Laissez un
message 450-584-3387.

HOMME RETRAITÉ

recherche une chambre à louer
avec prix abordable. Autonome
et peut faire de menus travaux.
Respectueux et bonne personne.
Pour information, Monique
Cournoyer 450-467-0302.

**FEMME D'ENTRETIEN
MÉNAGER RECHERCHÉE**

Je suis à la recherche d'une femme
d'entretien ménager chez moi
5 à 6 heures/semaine. Contactez-
moi au 438-825-2157. Hélène.

À VENDRE

Aquarium équipé 10 gallons 30\$,
rouleau de fil barbelé; 3 tables
pliantes arborite; comptoir déjeuner

ANNONCES

2 tabourets; grande table de travail
facile à transporter; divan lit, lot de
briques brunes. 450- 709 0527.

À VENDRE

Exerciseur Firm Workout avec ins-
tructions 100\$, Raquettes babiche
patte d'ours grandes 100\$; Ski de
fond Rossignol pour homme 6pieds
60\$; bicycle homme roue 21pouces
Norco Monterey, roues alliage 450\$;
casque vélo et cadenas en U 80\$;
caméra 35mm argentique Konika
130\$; Weed Eater Feather Lite neuf
80\$; matelas Searsopédic 60X80po
très propre \$60\$; ensemble sofa en
pin jaune pointe diamants sur les 4
côtés prix à discuter; nombreux
disques vinyle classiques, chanso-
niers et bands à discuter; albums
Tintin propres etc. 450-709-0527.

À VENDRE

Mobilier de chambre pour enfant
(motifs de fleurs sur certains tiroirs)
en mélamine de très bonne qualité!
En excellent état! Un lit capitaine à
3 tiroirs avec tête de lit bibliothèque
amovible, une table de chevet avec
un tiroir et un espace de rangement,
Un bureau haut à 5 tiroirs, une com-
mode à 6 tiroirs. Couleur : imitation
de bois pâle blanchi. Très joli!
425\$. Possibilité de livraison si à
Saint-Marc-sur-Richelieu (50\$).
Les meubles pourraient être vendus
séparément. Deux tables de salon

ANNONCES

de style champêtre, 80\$. Vêtements
pour fille : coupe-vent imperméable
8-10 ans, couleur corail, rouge et
marine avec capuchon qui s'enlève,
25\$. Imperméable 10-12 ans gris à
motif d'étoiles avec capuchon qui
s'enlève, 20\$. Manteau turquoise
et rose en bon état et pantalons de
neige rose foncé plus usés aux
genoux, marque Orage, taille 10 ans,
30\$. Robes de différentes tailles
entre 8 et 10 ans, entre 10\$ et 30\$.
450 709-7817.

À VENDRE

4 Pneus Yokohama 275-65-R18.
Prix : 100\$. 450-584-3302.

À VENDRE

Table en pin massif avec tiroir à
chaque bout (54" par 39" et 2 ral-
longes de 12" pour longueur
maximale de 78"), 4 chaises et
un vaisselier (bahut et huche:
hauteur 76", longueur 61.5",
largeur 18.5") en pin massif,
style antique fait par Le Bahutier
en 1983. En très bonne condi-
tion. Prix \$700. Yvon Béliveau
450-464-4483.

SERVICE OFFERT

Offre de soutien aux personnes
âgées ou en perte d'autonomie.
Accompagnement et commis-
sions. Personne fiable et avec
expérience. 450-787-2735.

**ATTENTION: VEUILLEZ NOTER QUE LES PETITES ANNONCES
NE SERONT PUBLIÉES QUE POUR UNE PÉRIODE DE TROIS
MOIS ET SERONT RETIRÉES PAR LA SUITE.**

Petites annonces?
Appelez nous!
Ou écrivez nous!
Municipalité de
Saint-Marc-sur-Richelieu
(450) 584-2258
info@smsr.quebec





Qu'est-ce que c'est?
Le programme Pair est un service
personnalisé d'appels automatisés qui
joint les aînés pour s'assurer de leur
bon état de santé.

Pour faire une demande :
www.programmepair.ca
ou
contactez le bureau municipal :
(450) 584-2258 poste 0.



Qu'est-ce que c'est?
Réseau Actif de Dépistage des Aînés à
Risque qui a pour but de briser l'isolement
des aînés et favoriser leur mieux-être
dans leur milieu de vie naturel, de façon
saine et sécuritaire.

Pour plus d'informations, contactez le bureau
municipal : (450) 584-2258 poste 0.



Forfait temps des fêtes

Prêt-à-emporter (sur réservation)



LE TRADITIONNEL

Repas chaud

Potage 7 légumes
Dinde (poitrine et cuisse)
Ragoût de pattes et boulettes
Tourtière
Pommes de terre
Légumes du jour
Tarte au sucre d'érable

27\$ / personne (taxes incluses)

Votre temps est précieux,
laissez-vous gâter ou
offrez un repas en cadeau
à un être cher.

Nous sommes à votre
disposition pour préparer
vos repas des Fêtes
sous forme de buffets froids
ou de repas chauds !

Certificats-cadeaux disponibles !

Commandes à la carte

- Potage 7 légumes 1L – 10\$
- Salade de chou 1L – 9\$
- Salade de macaroni 1L – 10\$
- Tourtière 9" – 15\$
- Ragoût pattes et boulettes 1kg – 15\$
- Dinde (poitrine et cuisse) 454G – 22\$
- Pâté au poulet 9" – 16\$
- Pâté au saumon 9" – 18\$
- Pâté mexicain 9" – 18\$
- Quiche au jambon 9" – 18\$
- Quiche canard et champignons 9" – 20\$
- Quiche-tiflette 9" – 20\$
- Quiche méditerranéenne 9" – 18\$
- Plateau Sandwich 20 pointes – 20\$
(Assortiment jambon, œufs et/ou poulet)
- Tarte au sucre 9" – 13\$
- Tarte aux pommes 9" – 14\$
- Tarte aux pommes et sucre érable 9" – 14\$
- Tarte aux 4 fruits 9" – 16\$
- Pouding chômeur 600g – 10\$
- Beignes à l'érable 1dz – 13\$
- Beignes au sucre à glacer 1dz – 6.50\$
- Vinaigrette balsamique/érable 250ml – 7\$
- Gelée de canneberges et érable 200ml – 5\$
- Ketchup aux fruits 500ml – 7\$
- Betteraves marinées 500ml – 5\$
- Confiture de fraises 250ml – 5\$
- Confiture de framboises 250ml – 5\$
- Caramel d'érable 250g – 8\$
- Gelée d'érable 250ml – 5\$

Voir liste complète de nos produits sur notre site internet.

www.jeannotte.ca



NICOLE TURCOT
COURTIER IMMOBILIER AGRÉÉ

Déjà 14 ans que je suis partenaire de vos réalisations immobilières.

Prenez rendez-vous avec moi

514.265.3441

info@nicoleturcot.com

RÉSIDENTIEL | COMMERCIAL | AGRICOLE



97, Montée Verchères
St-Marc sur Richelieu
Québec, J0L 2E0

Tél.: (450) 584-3732

Fax: (450) 584-2447

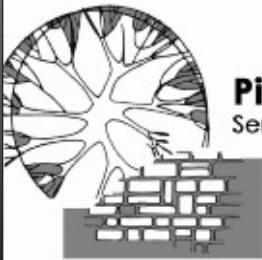
Le souci de votre bien-être...

NOUVEAU enrelien paysager **ECORESPONSABLE**



Estimation gratuite

2014- 1er prix du concours de l'Association des Paysagistes Professionnels du Québec
Catégorie «Le béton à son meilleur»
2014- Le prix Permacon
2015- Le prix Clin d'Œil



Gestion
Pierre-Alain Poirier inc
Services d'aménagement paysager

450.709.0606

papoirier@service-paysager.com
www.service-paysager.com

Inscription en cours

Activités pour futurs et nouveaux parents et leur bébé



Rencontres prénatales | Yoga | Cardio mise en forme
Cours de portage | Ateliers, jeux et exercices
Éveil musical | Bébé tricot | Et plus...

INSCRIPTION
450 446-7760 | www.leberceau.org



METS CUISINÉS CONGELÉS

Alimentation régulière,
sans blé, sans lactose, sans gluten,
végétarienne, végétalienne

SERVICE DE LIVRAISON

CONTACTEZ-NOUS POUR OBTENIR LES MENUS MENSUELS

438-377-3088 • info@gueuletonboustifaille.com

Coiffure Lise Lavallée

Lise Lavallée

514 974-2618

541 Rang des Trente
St-Marc-sur-Richelieu

lise.fernand@hotmail.com



JOSÉE GAGNON
CONSEILLÈRE INDÉPENDANTE
ÉPICURE

GAGNON_MUSSEER@HOTMAIL.COM
514-896-0734

CUISINER SANS STRESS!

Animatrice d'ateliers de cuisine
VIRTUEL ou 5 DOMICILE
Experte en collecte de fonds
Catalogue & commande en ligne à
joseegagnon2.epicure.com

Une table pour 4

Plats cuisinés maison livrés à domicile

Nouveau menu chaque semaine
Portion pour 1-2 et 4 personnes

Choix portages • Plats soussous • Option Keto
Pizzas • Poke bowl • Sauces et autres

Commander en ligne au:
vepoirier@videotron.ca

unetablepour4.com

Châle partenaire épicière de l'Institut Bourgeois et Institut de Québec

La
Coifferie
d'**ANNIE**

Sur rendez-vous

450.709.0688

167, rue Jeannotte
Saint-Marc-sur-Richelieu



Xavier Barsalou-Duval
Député de Pierre-Boucher—Les Patriotes—Verchères

BLOC
Québécois

1425, boulevard Lionel-Boulet, bureau 202
Varennes (Québec) J3X 1P7

Téléphone : 450 552 4442
Courriel : xavier.barsalou-duval@parl.gc.ca

R.A.COM
DISTRIBUTION INC.

MICHEL AUCLAIR
Président
Vente, service et location d'appareil de radiocommunication
(Commercial et CB)

29 Préfontaine, Saint-Marc-sur-Richelieu (Québec) J0L 2E0
Tél. fax : (450) 446-1930 • 1-888-747-3266

Simon Jolin-Barrette



Député de Borduas
Ministre de la Justice
Ministre responsable de la Montérégie
Leader parlementaire du gouvernement

ASSEMBLÉE NATIONALE
DU QUÉBEC



Centre de Santé Chiropratique Saint-Marc-sur-Richelieu



Dr Pierre Girard
Chiropraticien
30 ans d'expérience

Blessure sportive
Maux de tête
Maux de cou
Torticolis
Douleurs aux épaules
Bursite, tendinite, capsulite
Entorse



Maux de dos
Sciatique
Hernie discale
Engourdissement
Grossesse
Menstruation douloureuse
Maux d'oreilles, colique, autres

*Membre de l'Ordre des Chiropraticiens du Québec (OCQ)
Membre de l'Association des Chiropraticiens du Québec (ACQ)
Membre de l'Association Canadienne Chiropratique (ACC)*

Sur rendez-vous • Reçu d'assurance

1070, rue Richelieu, Saint-Marc-sur-Richelieu • Tél.: 450-709-0906
25, ch. de La Rabastalière est, Saint-Bruno • Tél.: 450-441-1679

Construction

Entrepreneur général et spécialisé - Rénovation
Résidentiel - Commercial - Industriel



Maxime Fortin

tél.: (514) 863-0745 - fax: (450) 709-0565
Licence R.B.Q.: 8339-3710-04
www.maforc.ca

Électricité

Simon
MERCIER

ENTREPRENEUR ÉLECTRICIEN inc.

Tél.: 514 970-6798

RBQ : 5609-4485-01

179, rue Tanguay, Saint-Marc-sur-Richelieu, QC J0L 2E0

Érabièrre



**MAURICE
JEANNOTTE**

ÉRABIÈRE

RÉCEPTION ▲ CABANE À SUCRE ▲ BIÈRES ARTISANALES ▼ BOUTIQUE

WWW.JEANNOTTE.CA • 450-584-2039 • INFO@JEANNOTTE.CA
200 chemin de la Savane, Saint-Marc-sur-Richelieu, (Québec) J0L 2E0

Excavation

B. CHOQUETTE EXCAVATION inc.



EXCAVATION & DÉNEIGEMENT

195, Ruisseau Nord

St-Marc-sur-Richelieu (Québec) J0L 2E0

450-584-2449

Construction

Licence: R.B.Q. 8253-8984-45

531, Rang des Trentes
St-Marc sur Richelieu J0L 2E0

Les Constructions
RIEYER 2000 inc.

Eric Rieyer

Cell.: (514) 863-2778

Res.: (450) 584-3383

Fax.: (450) 584-2834



Rénovation
Résidentiel
Commercial

ENTREPRENEUR GENERAL

Financement hypothécaire



HYPOTHECA
COURTIER HYPOTHÉCAIRE S.S.M. INC.
Cabinet en courtage hypothécaire

OBTENEZ UN PRÊT HYPOTHÉCAIRE
PERSONNALISÉ À VOS BESOINS !

NOUS AVONS ACCÈS À PLUSIEURS
INSTITUTIONS FINANCIÈRES
CONCURRENTES.

SERVICES HYPOTHÉCAIRES

- ✓ Achat
- ✓ Préautorisation
- ✓ Refinancement
- ✓ Renouvellement
- ✓ Transfert
- ✓ Marge de crédit hypothécaire
- ✓ Résidentiel-Secondaire
- ✓ Multi-Logements

CAROLINE DUTHOY
COURTIER HYPOTHÉCAIRE

514.770.2757 cduthoy@hypotheca.ca



N'HÉSITEZ PAS POUR DES QUESTIONS ! carolineduthoy.hypotheca.ca

Construction

DANIEL BEAULIEU ENR.

Entrepreneur général
Construction & Rénovation

Cell.: (514) 662-9453

Courriel: danb17@videotron.ca

Élagage / Émondage

arbraction

450 626-2727

www.arbraction.com

Assurances complètes et soumissions gratuites



Élagage / émondage
abattage
haubanage
TAILLE DE HAIES
PLANTATION
dÉCHIQUETAGE

Garderie



CPE La Passerelle
Installation du Hibou

148 Moreau

Saint-Marc-sur-Richelieu

Service de garde ouvert du lundi au vendredi de 7h00 à 18h00.
Inscription sur la liste d'attente : <https://www.laplace0-5.com/>

450-584-3238

*Des nettoyages
dentaires plus
accessibles que
jamais*

Karla Agurto

Hygiéniste dentaire
autonome

(450) 513 2056

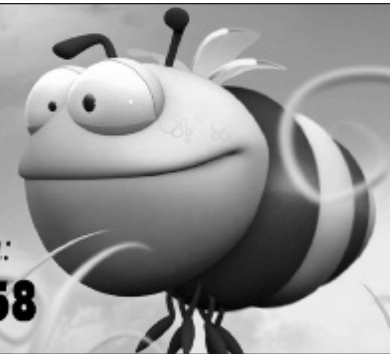


- * Évaluation de la santé buccodentaire
- * Détartrage
- * polissage
- * Scellant
- * Blanchiment (avec ordonnance du dentiste)

98 rue Jeannotte,
Beloeil

gorendezvous.com/hygienedentaire

*Il reste
une place
pour votre
annonce ici...*



Publicité

Contactez-nous au:

450 584-2258

Machines à coudre



machines à coudre de

L'ANSE inc.

PFAFF

DOMESTIQUES ET INDUSTRIELLES
VENTE - SERVICE - PIÈCES

615, de L'Anse, St-Marc-sur-Richelieu (Québec) J0L 2E0


Tél.: 450.464.6327 - FAX: 450.464.9749

TeckFX

- ✓ Réparation de produits Apple
- ✓ Sous garantie / hors garantie

TeckFX.com

info@teckfx.com
514 375-1968

 Centre de Services Agréé



1778 Chemin du Fer-à-Cheval, Sainte-Julie

Miellerie

Miel



Château de Cyr

Ferme apicole

Centre d'élevage d'abeilles

Vente à la ferme miel • estival • automnal

Marie-Eve Cyr et Steve Martineau
557, rang des Quatorze
St-Marc-sur-Richelieu
(450) 5131770



JM Massothérapie

Marie-Josée Robichaud
Massothérapeute | Kinésithérapeute

97, montée Verchères, Saint-Marc-sur-Richelieu

514 409.6906

robichaudmj@videotron.ca

Notaires

LYNE LAMARRE ■ NOTAIRE INC.



M^e Lyne LAMARRE B.Éd. LL.B. D.D.N.

NOTAIRE ET CONSEILLÈRE JURIDIQUE

90, chemin de la Savane, Saint-Marc-sur-Richelieu (Québec) J0L 2E0

Tél. : (450) 584-3119 Cell. : (514) 978-3119

lynelamarre@notarius.net

Notaires

Un notaire S.V.P. inc.



- POUR... mon mariage • l'achat de ma maison
- mon testament • mon mandat en cas d'incapacité
- ma nouvelle hypothèque • me partir en affaires
- régler une succession • me conseiller et m'aider

Me Diane Lépine
Notaire et conseillère juridique

630, rue Claude de Ramezay
Marieville (Québec) J3M 1J7
450 460-7101 • 514 817-1080

Les Habitations St-Marc de Verchères Inc.

215, DES PRÉS
ST-MARC
Tél.: 450-584-3170

Résidence pour personne seule
ou en couple

- 50 ans et plus
- 3 1/2 = 472,00\$
- 4 1/2 = 565,00\$



Résidence

Ostéopathe



OSTÉOPATHIE
Marie-Ève Côté
sur rendez-vous • reçu disponible

97, montée Verchères, Saint-Marc-sur-Richelieu, J0L 2E0
514 244-6869

Système de ventilation

COMMERCIAL • RÉSIDENTIEL
VENTILATION • CLIMATISATION • CHAUFFAGE



Cédric Vachon
cvachon@mecaniquevc.com

Téléphone : 450 449 1417 • Fax : 450 449 8808
Courriel : info@mecaniquevc.com

RBQ : 2738 0278 79

Ostéopathe



Marianne Rémy
Ostéopathe, MROQD015128

St-Marc-sur-Richelieu
514.886.7448

Verger



Votre rendez-vous automnal pour la
cueillette des pommes!

Cueillette
Jus de pommes
Tarte aux pommes et plus...

**Informez-vous des dates
de disponibilité de nos
variétés!**
vergerstmarc.com

Heures d'ouverture en saison

D'août à novembre: samedi et dimanche 8h à 17h
Septembre & octobre: vendredi 8h à 19h, samedi et
dimanche 8h à 17h

981 ch. Lafrenière, St-Marc-sur-Richelieu
Tél: (450) 813-3940
info@vergerstmarc.com



Publicité

*Il reste une
place pour votre
annonce ici...*

*Contactez-nous au:
450 584-2258*



Vitre d'auto



DEPUIS 1889

Daniel Jetté

Saint-Hyacinthe:
450-501-7796
Drummondville:
819-445-7796

drtintdrummond



ET PARE-PIERRES

djette@drtint.com
www.drtint.com





FERMETURE DU BUREAU MUNICIPAL POUR LA PÉRIODE DES FÊTES

Veuillez prendre note que le bureau municipal sera fermé du **24 décembre au 3 janvier inclusivement.**

Par la même occasion, nous tenons à vous souhaiter un joyeux temps des Fêtes.